

令和 5 年 (2023 年)

コンベンション統計



一般財団法人
熊本国際観光コンベンション協会
Kumamoto International Convention and Tourism Bureau

目 次

1. 統計作成要領	・・・1
2. 統計結果概要	・・・2
3. 統計及び分析	
(1) 大会規模別	・・・3
(2) 形態別	・・・4
(3) 分野別	・・・5
(4) 参加者数別	・・・7
(5) 月別	・・・8
< 参考資料 >	・・・10

1. 統計作成要領

本統計は、熊本市及びその周辺地域で開催されたコンベンション等の実態を把握し、今後の誘致促進及び誘致活動の基礎資料とすることを目的として、下記の要領で調査を実施し、回答されたデータ及び当協会の助成支援対象データ（一部対象外含む）を基に作成した。

（1）対象コンベンション

熊本市及びその周辺地域（注）で開催されたコンベンション等のうち以下のもの。

- ・九州大会以上の規模で開催され、県外参加者が 30 名以上のコンベンション（学術会議、組織大会、セミナー、シンポジウム等）及びスポーツコンベンション
- ・県外参加者が 20 名以上のスポーツキャンプ
- ・JNT0 国際会議統計における国際会議の選定基準

①主催者：国際機関・国際団体（各国支部を含む）又は国家機関・国内団体

②参加者数：50 人以上

③参加国数：日本を含む 3 居住国・地域以上

④開催期間：1 日以上

（注）周辺地域とは、参加者が熊本市内に宿泊する条件で開催可能な地域【例】益城町（グランメッセ熊本）など

（注）今回より、大会規模別開催件数「国際」は JNT0 基準にて集計

（2）対象期間

令和 5 年 1 月 1 日から令和 5 年 12 月 31 日

（3）調査方法

コンベンション施設、ホテル・宿泊施設、スポーツ団体、大学、行政関係等に対して、FAX または E メールで調査票を配布し、後日回収した（配布件数 131 件、回収率 54.2%）。

注）構成比の数値は小数点以下第 2 位を四捨五入しているため、個々の集計値の合計は必ずしも 100% とならない場合がある。

2. 統計結果概要

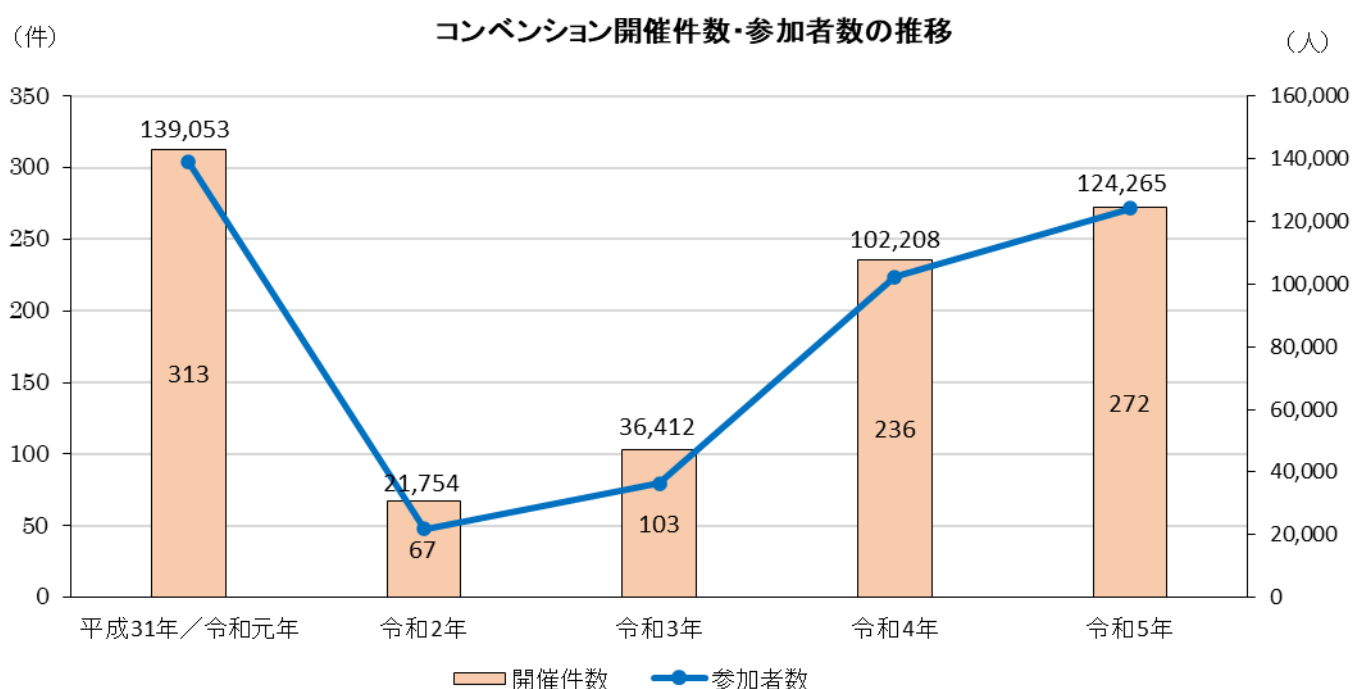
令和5年（2023年）の熊本市及びその周辺地域でのコンベンション開催件数は272件（前年比115.3%）で前年より36件の増、参加者数は124,265人（前年比121.6%）で前年より22,057人の増となった。

令和2年（2020年）以降、新型コロナウイルス感染症の世界的な流行により、コンベンション開催の中止や延期、またはオンライン開催やハイブリッドによる開催へ変更という状況であった。令和5年は、5月以降「新型インフルエンザ等感染症5類感染症」となり、感染拡大予防ガイドラインの廃止等により、一定の安全性が確保され従来の大会参加者数にて開催される傾向にあった。

大会規模別でみると、令和4年と比較し大会規模別開催件数では「西日本」が8件、「九州」が14件増加。また、「国際」については、今回よりJNTO基準にて集計を行ったため、16件の増加となった。形態別では、「学術」「組織/団体」「スポーツ」の全ての開催件数および参加者数ともに増加した。参加者数別では、「100～199」の開催件数の割合が高い水準となった。

■ コンベンション開催件数・参加者数・平均参加者数の推移

	平成31年／令和元年	令和2年	令和3年	令和4年	令和5年		
					実績	対前年比	増減
開催件数（件）	313	67	103	236	272	115.3%	36
参加者数（人）	139,053	21,754	36,412	102,208	124,265	121.6%	22,057
1件あたりの参加者数（人）	444	325	354	433	457	105.5%	24



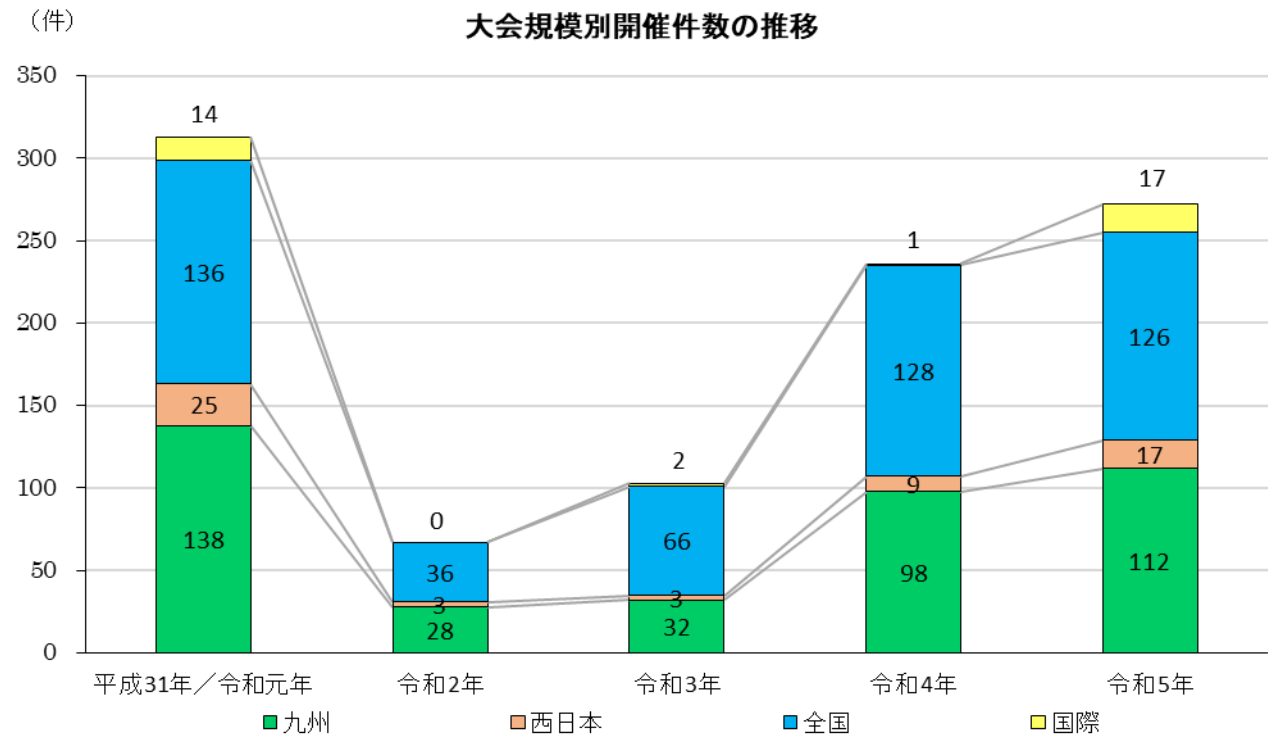
3. 統計及び分析

(1) 大会規模別

■大会規模別開催件数の推移

(単位：件)

	平成31年／令和元年	令和2年	令和3年	令和4年	令和5年			
	件数	件数	件数	件数	件数	構成比 (%)	前年比 (%)	増減
国際	14	0	2	1	17	6.3%	1700.0%	16
全国	136	36	66	128	126	46.3%	98.4%	▲ 2
西日本	25	3	3	9	17	6.3%	188.9%	8
九州	138	28	32	98	112	41.2%	114.3%	14
計	313	67	103	236	272	100.0%	115.3%	36



■大会規模別参加者数の推移

(単位：人)

	平成31年／令和元年	令和2年	令和3年	令和4年	令和5年			
	参加者数	参加者数	参加者数	参加者数	参加者数	構成比 (%)	前年比 (%)	増減
国際	12,990	0	77	4,028	15,054	12.1%	373.7%	11,026
全国	75,149	16,539	28,821	65,732	61,974	49.9%	94.3%	▲ 3,758
西日本	5,908	246	1,220	3,846	6,106	4.9%	158.8%	2,260
九州	45,006	4,969	6,294	28,602	41,131	33.1%	143.8%	12,529
計	139,053	21,754	36,412	102,208	124,265	100.0%	121.6%	22,057

(2) 形態別

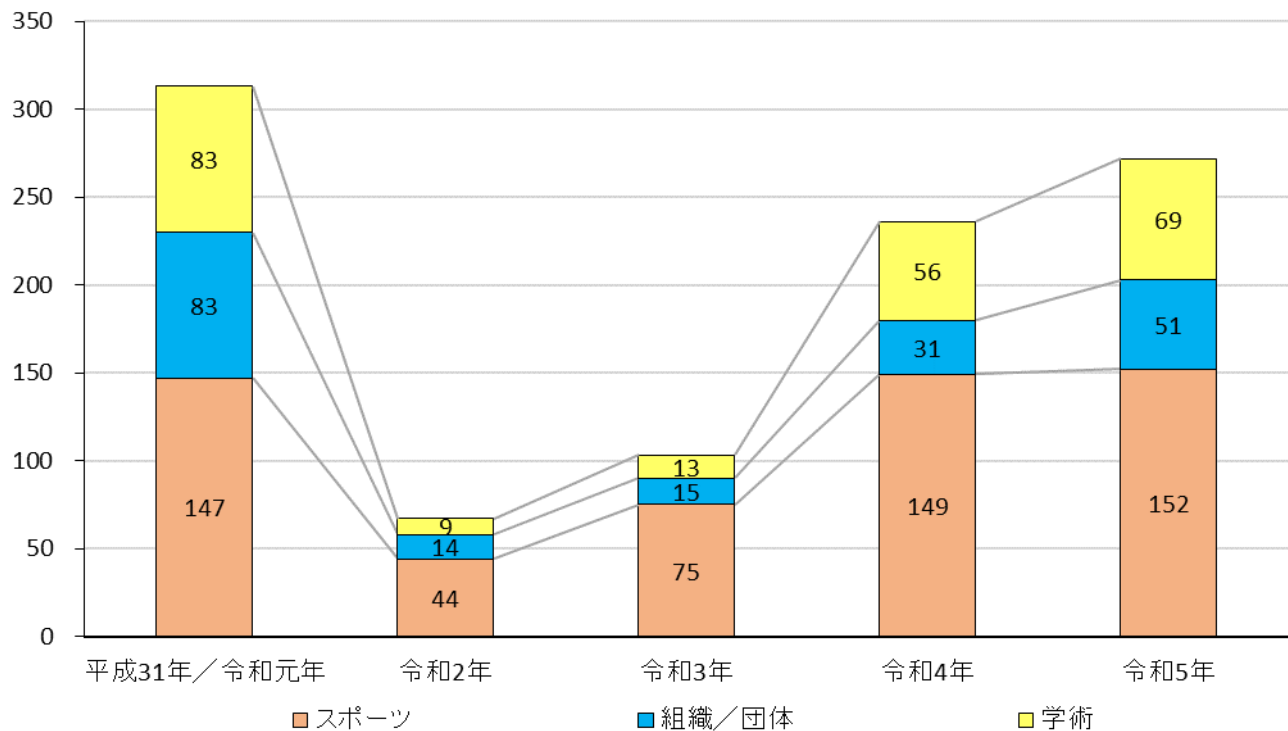
■ 形態別開催件数の推移

(単位：件)

	平成31年／令和元年	令和2年	令和3年	令和4年	令和5年			
	件数	件数	件数	件数	件数	構成比 (%)	前年比 (%)	増減
学術	83	9	13	56	69	25.4%	123.2%	13
組織／団体	83	14	15	31	51	18.8%	164.5%	20
スポーツ	147	44	75	149	152	55.9%	102.0%	3
計	313	67	103	236	272	100.0%	115.3%	36

(件)

形態別開催件数の推移



■ 形態別参加者数の推移

(単位：人)

	平成31年／令和元年	令和2年	令和3年	令和4年	令和5年			
	参加者数	参加者数	参加者数	参加者数	参加者数	構成比 (%)	前年比 (%)	増減
学術	36,831	5,104	5,074	37,978	40,482	32.6%	106.6%	2,504
組織／団体	31,631	6,459	8,358	11,723	24,426	19.7%	208.4%	12,703
スポーツ	70,591	10,191	22,980	52,507	59,357	47.8%	113.0%	6,850
計	139,053	21,754	36,412	102,208	124,265	100.0%	121.6%	22,057

(3) 分野別

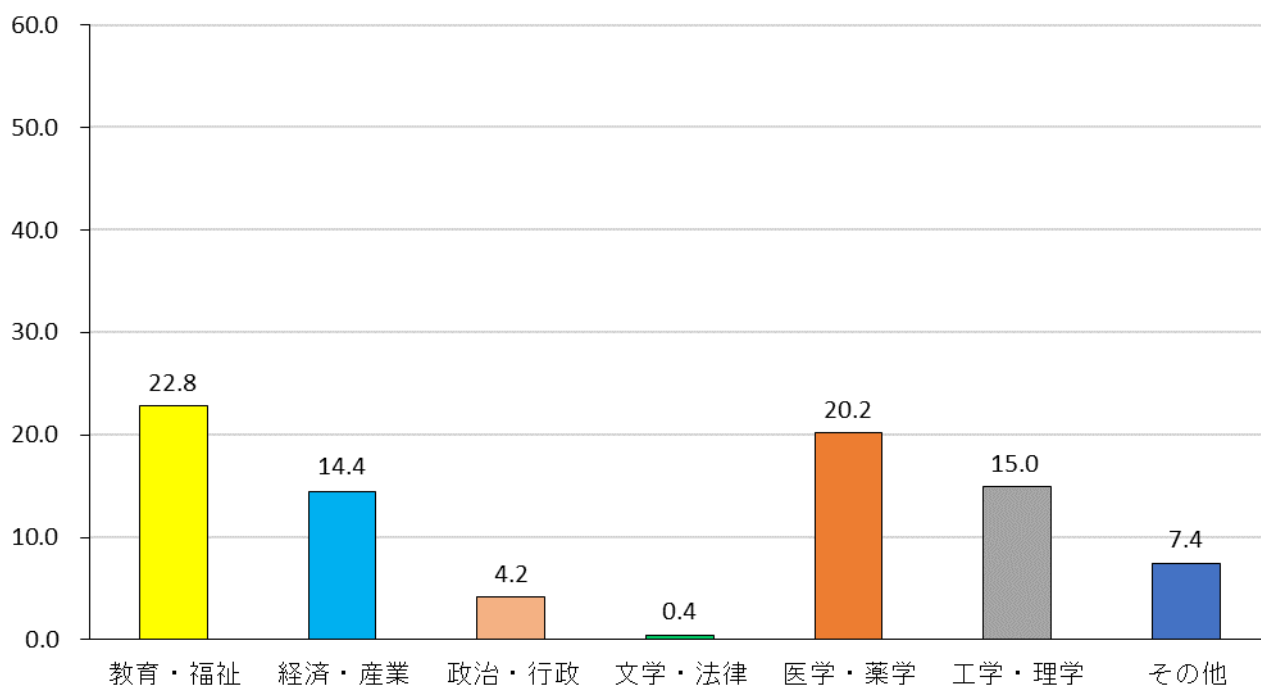
■ 分野別開催件数の推移

(単位：件)

	平成31年／令和元年	令和2年	令和3年	令和4年	令和5年				平均
	件数	件数	件数	件数	件数	構成比 (%)	前年比 (%)	増減	
教育・福祉	52	8	3	19	32	11.8%	168.4%	13	22.8
経済・産業	21	4	10	21	16	5.9%	76.2%	▲ 5	14.4
政治・行政	11	3	0	3	4	1.5%	133.3%	1	4.2
文学・法律	2	0	0	0	0	0.0%	0.0%	0	0.4
医学・薬学	36	6	8	25	26	9.6%	104.0%	1	20.2
工学・理学	30	1	4	12	28	10.3%	233.3%	16	15.0
スポーツ	149	44	75	149	152	55.9%	102.0%	3	113.8
その他	12	1	3	7	14	5.1%	200.0%	7	7.4
計	313	67	103	236	272	100.0%	115.3%	36	198.2

(件)

分野別平均開催件数 (H31/R1-R5)



※スポーツを除く

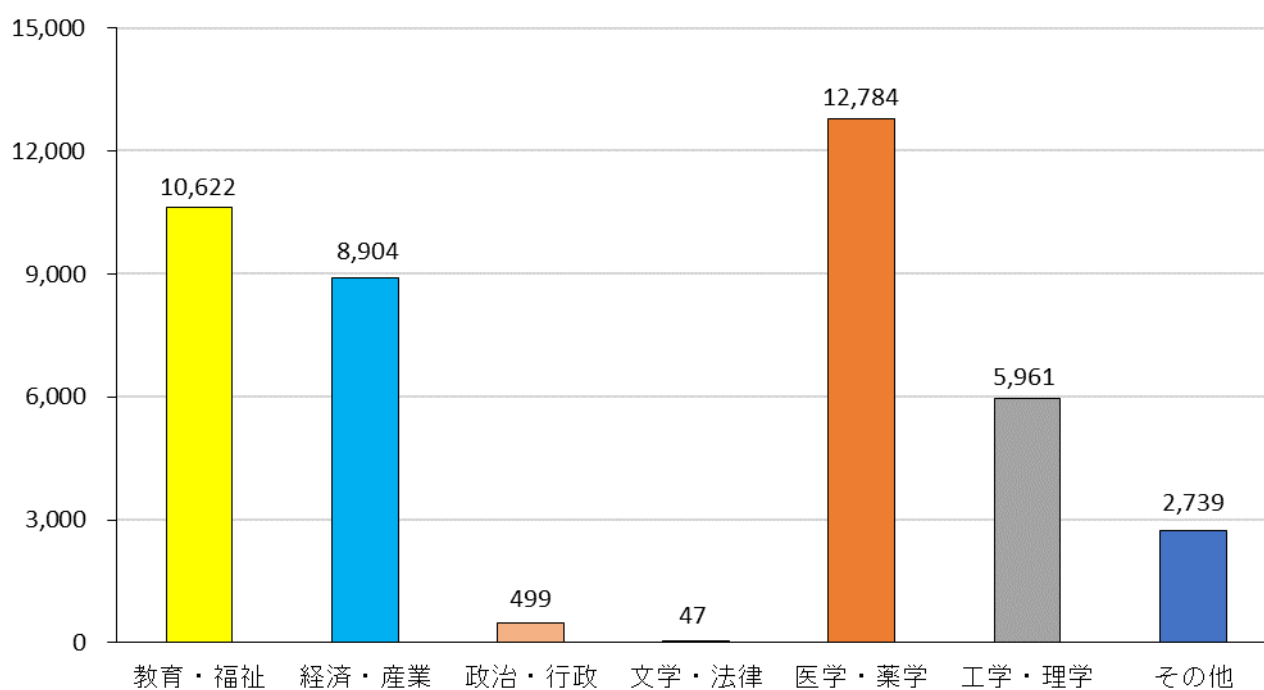
■ 分野別参加者数の推移

(単位：人)

	平成31年／令和元年	令和2年	令和3年	令和4年	令和5年				平均
	参加者数	参加者数	参加者数	参加者数	参加者数	構成比(%)	前年比(%)	増減	
教育・福祉	24,684	3,334	959	2,861	21,272	17.1%	743.5%	18,411	10,622
経済・産業	6,228	2,613	7,762	20,112	7,803	6.3%	38.8%	▲ 12,309	8,904
政治・行政	1,131	201	0	453	710	0.6%	0.0%	257	499
文学・法律	236	0	0	0	0	0.0%	0.0%	0	47
医学・薬学	23,675	5,017	3,935	18,696	12,597	10.1%	67.4%	▲ 6,099	12,784
工学・理学	7,110	242	396	5,421	16,635	13.4%	306.9%	11,214	5,961
スポーツ	70,877	10,191	22,980	52,507	59,357	47.8%	113.0%	6,850	43,182
その他	5,112	156	380	2,158	5,891	4.7%	273.0%	3,733	2,739
計	139,053	21,754	36,412	102,208	124,265	100.0%	121.6%	22,057	84,738

(人)

分野別平均参加者数 (H31/R1-R5)



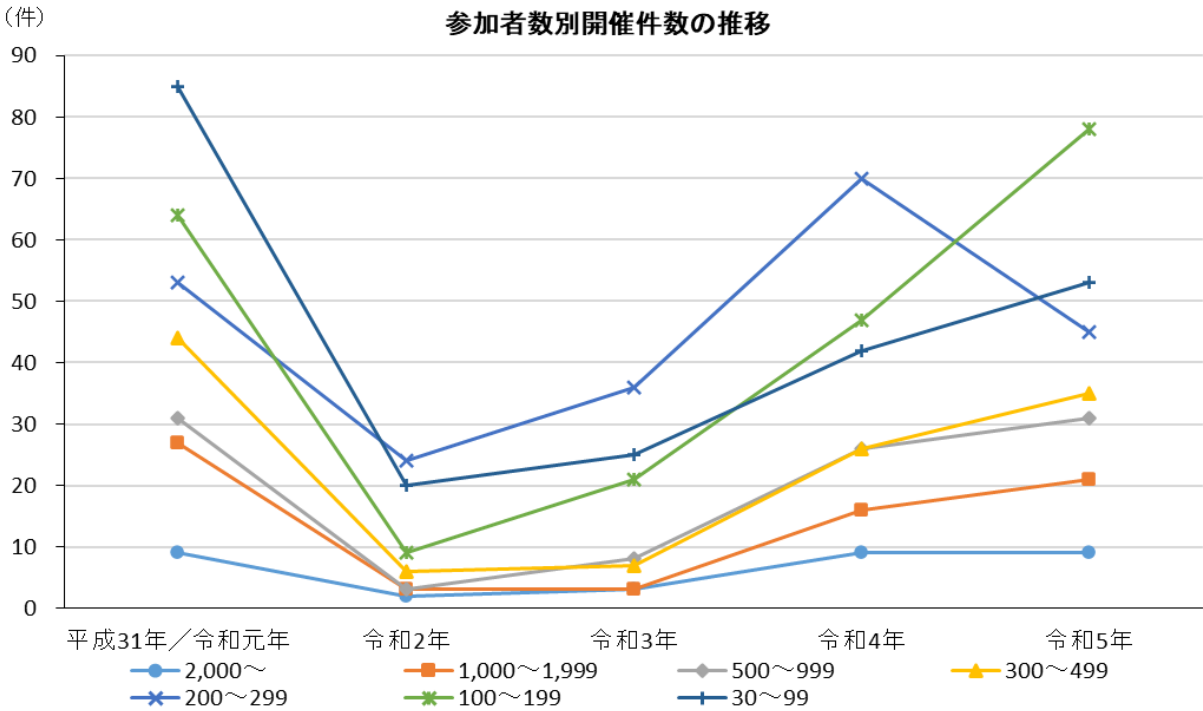
※スポーツを除く

(4) 参加者数別

■ 参加者数別開催件数の推移

(単位：件)

	平成31年／令和元年	令和2年	令和3年	令和4年	令和5年			
	件数	件数	件数	件数	件数	構成比 (%)	前年比 (%)	増減
2,000～	9	2	3	9	9	3.3%	100.0%	0
1,000～1,999	27	3	3	16	21	7.7%	131.3%	5
500～999	31	3	8	26	31	11.4%	119.2%	5
300～499	44	6	7	26	35	12.9%	134.6%	9
200～299	53	24	36	70	45	16.5%	64.3%	▲ 25
100～199	64	9	21	47	78	28.7%	166.0%	31
30～99	85	20	25	42	53	19.5%	126.2%	11
計	313	67	103	236	272	100.0%	115.3%	36



■ 参加者数別参加者数の推移

(単位：人)

	平成31年／令和元年	令和2年	令和3年	令和4年	令和5年			
	参加者数	参加者数	参加者数	参加者数	参加者数	構成比 (%)	前年比 (%)	増減
2,000～	43,275	4,738	13,186	30,414	40,186	32.3%	132.1%	9,772
1,000～1,999	35,408	4,686	3,387	20,608	27,081	21.8%	131.4%	6,473
500～999	20,700	2,636	5,303	17,215	20,746	16.7%	120.5%	3,531
300～499	15,430	2,172	2,541	10,041	13,008	10.5%	129.5%	2,967
200～299	11,463	5,120	8,158	15,614	10,630	8.6%	68.1%	▲ 4,984
100～199	8,489	1,299	2,599	5,916	9,656	7.8%	163.2%	3,740
30～99	4,288	1,103	1,238	2,400	2,958	2.4%	123.3%	558
計	139,053	21,754	36,412	102,208	124,265	100.0%	121.6%	22,057

(5) 月別

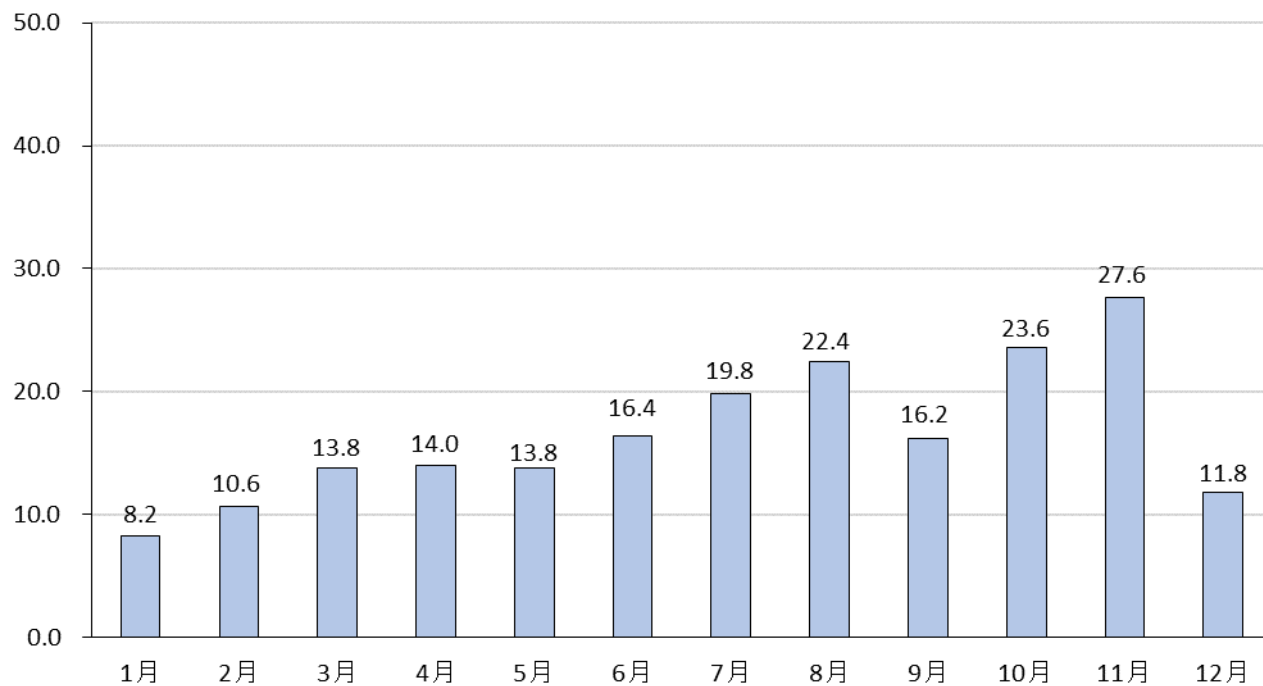
■ 月別開催件数の推移

(単位：件)

	平成31年／令和元年	令和2年	令和3年	令和4年	令和5年				平均
	件数	件数	件数	件数	件数	構成比 (%)	前年比 (%)	増減	
1月	16	5	4	5	11	4.0%	220.0%	6	8.2
2月	14	11	3	5	20	7.4%	400.0%	15	10.6
3月	22	1	5	16	25	9.2%	156.3%	9	13.8
4月	18	1	13	17	21	7.7%	123.5%	4	14.0
5月	19	1	8	20	21	7.7%	105.0%	1	13.8
6月	31	1	6	20	24	8.8%	120.0%	4	16.4
7月	32	7	10	24	26	9.6%	108.3%	2	19.8
8月	39	6	7	38	22	8.1%	57.9%	▲ 16	22.4
9月	30	5	6	19	21	7.7%	110.5%	2	16.2
10月	38	12	12	27	29	10.7%	107.4%	2	23.6
11月	44	10	18	30	36	13.2%	120.0%	6	27.6
12月	10	7	11	15	16	5.9%	106.7%	1	11.8
計	313	67	103	236	272	100.0%	115.3%	36	198.2

(件)

月別平均開催件数 (H31/R1-R5)



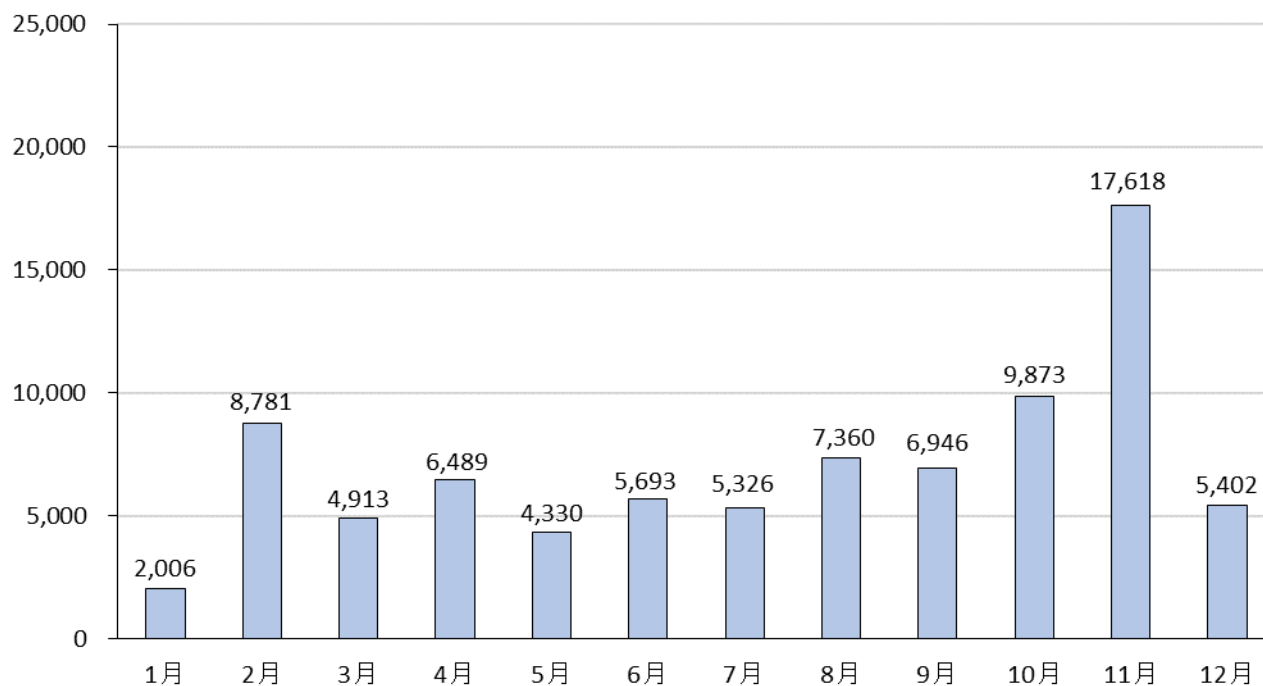
■ 月別参加者数の推移

(単位：人)

	平成31年／令和元年	令和2年	令和3年	令和4年	令和5年				平均
	参加者数	参加者数	参加者数	参加者数	参加者数	構成比(%)	前年比(%)	増減	
1月	3,041	3,188	847	663	2,289	1.8%	345.2%	1,626	2,006
2月	17,170	7,002	600	4,090	15,042	12.1%	367.8%	10,952	8,781
3月	8,744	120	765	7,096	7,842	6.3%	110.5%	746	4,913
4月	9,961	80	2,996	10,607	8,802	7.1%	83.0%	▲ 1,805	6,489
5月	7,624	80	1,866	5,672	6,406	5.2%	112.9%	734	4,330
6月	11,949	200	1,780	4,971	9,567	7.7%	192.5%	4,596	5,693
7月	9,803	911	981	7,336	7,601	6.1%	103.6%	265	5,326
8月	16,676	894	1,054	11,432	6,744	5.4%	59.0%	▲ 4,688	7,360
9月	13,540	844	1,005	7,481	11,861	9.5%	158.5%	4,380	6,946
10月	11,050	3,285	4,797	11,476	18,757	15.1%	163.4%	7,281	9,873
11月	27,478	2,878	12,578	22,223	22,935	18.5%	103.2%	712	17,618
12月	2,017	2,272	7,143	9,161	6,419	5.2%	70.1%	▲ 2,742	5,402
計	139,053	21,754	36,412	102,208	124,265	100.0%	121.6%	22,057	84,738

(人)

月別平均参加者数(H31/R1-R5)



<参考資料>

1. 熊本国際観光コンベンション協会助成金交付実績

■ 助成制度別交付件数の推移

(単位：件)

助成制度名	平成31年 令和元年	令和2年	令和3年	令和4年	令和5年	対前年比
コンベンション開催	80	13	17	42	66	157.1%
コンベンション誘致活動	1	0	0	0	0	0.0%
スポーツコンベンション開催	17	2	8	26	21	80.8%
スポーツキャンプ	16	6	3	5	6	120.0%
スポーツキャンプ誘致	0	0	0	0	0	0.0%
郷土芸能披露	15	2	3	2	6	300.0%
バス運行	10	1	1	1	6	600.0%
アフターコンベンション・ツアー実施	0	0	0	0	0	0.0%
インセンティブ・トラベル誘致	1	0	0	0	0	0.0%
見本市・展示会開催	0	0	0	0	0	0.0%
コンベンション開催事務局員雇用経費	4	0	3	1	1	0.0%
コンベンション特別助成金	—	—	—	2	2	0.0%
計	144	24	35	77	108	140.3%

※ 1 案件で複数の助成を受けているケースがあり、延べ件数で表示

■ 助成制度別交付金額の推移

(単位：円)

助成制度名	平成31年 令和元年	令和2年	令和3年	令和4年	令和5年	対前年比
コンベンション開催	17,310,000	2,650,000	5,670,000	15,170,000	13,090,000	86.3%
コンベンション誘致活動	180,000	0	0	0	0	0.0%
スポーツコンベンション開催	2,940,000	250,000	1,500,000	5,420,000	2,850,000	52.6%
スポーツキャンプ	2,357,000	932,000	250,000	789,000	474,000	60.1%
スポーツキャンプ誘致	0	0	0	0	0	0.0%
郷土芸能披露	750,000	100,000	150,000	100,000	300,000	300.0%
バス運行	700,000	100,000	180,000	70,000	370,000	528.6%
アフターコンベンション・ツアー実施	0	0	0	0	0	0.0%
インセンティブ・トラベル誘致	100,000	0	0	0	0	0.0%
見本市・展示会開催	0	0	0	0	0	0.0%
コンベンション開催 事務局員雇用経費	250,000	0	230,000	90,000	180,000	0.0%
コンベンション特別助成金	—	—	—	7,000,000	14,000,000	0.0%
計	24,587,000	4,032,000	7,980,000	28,639,000	31,264,000	109.2%

発行者

一般財団法人 熊本国際観光コンベンション協会

TEL 096-359-1788 FAX 096-359-8520

HP: <https://www.kumamoto-icb.or.jp>

E-mail: mice@kumamoto-icb.or.jp