

令和3年(2021年)

コンベンション統計

Unique Venues

水前寺成趣園
Suizenji Jojuen Park



一般財団法人
熊本国際観光コンベンション協会
Kumamoto International Convention and Tourism Bureau

目 次

1. 統計作成要領	・・・1
2. 統計結果概要	・・・2
3. 統計及び分析	
(1) 大会規模別	・・・3
(2) 形態別	・・・4
(3) 分野別	・・・5
(4) 参加者数別	・・・7
(5) 月別	・・・8
<参考資料>	・・・10

1. 統計作成要領

本統計は、熊本市及びその周辺地域で開催されたコンベンション等の実態を把握し、今後の誘致促進及び誘致活動の基礎資料とすることを目的として、下記の要領で調査を実施し、回答されたデータ及び当協会の助成支援対象データ（一部対象外含む）を基に作成した。

(1) 対象コンベンション

熊本市及びその周辺地域（注）で開催されたコンベンション等のうち以下のもの。

- ・九州大会以上の規模で開催され、県外参加者が 30 名以上のコンベンション（学会議、組織大会、セミナー、シンポジウム等）及びスポーツコンベンション
- ・県外参加者が 20 名以上のスポーツキャンプ

（注）周辺地域とは、参加者が熊本市内に宿泊する条件で開催可能な地域【例】益城町（グランメッセ熊本）など

(2) 対象期間

令和 3 年 1 月 1 日から令和 3 年 12 月 31 日

(3) 調査方法

コンベンション施設、ホテル・宿泊施設、スポーツ団体、大学、行政関係等に対して、FAX または E メールで調査票を配布し、後日回収した（配布件数 137 件、回収率 53.3%）。

注）なお、構成比の数値は小数点以下第 2 位を四捨五入しているため、個々の集計値の合計は必ずしも 100% とならない場合がある。

2. 統計結果概要

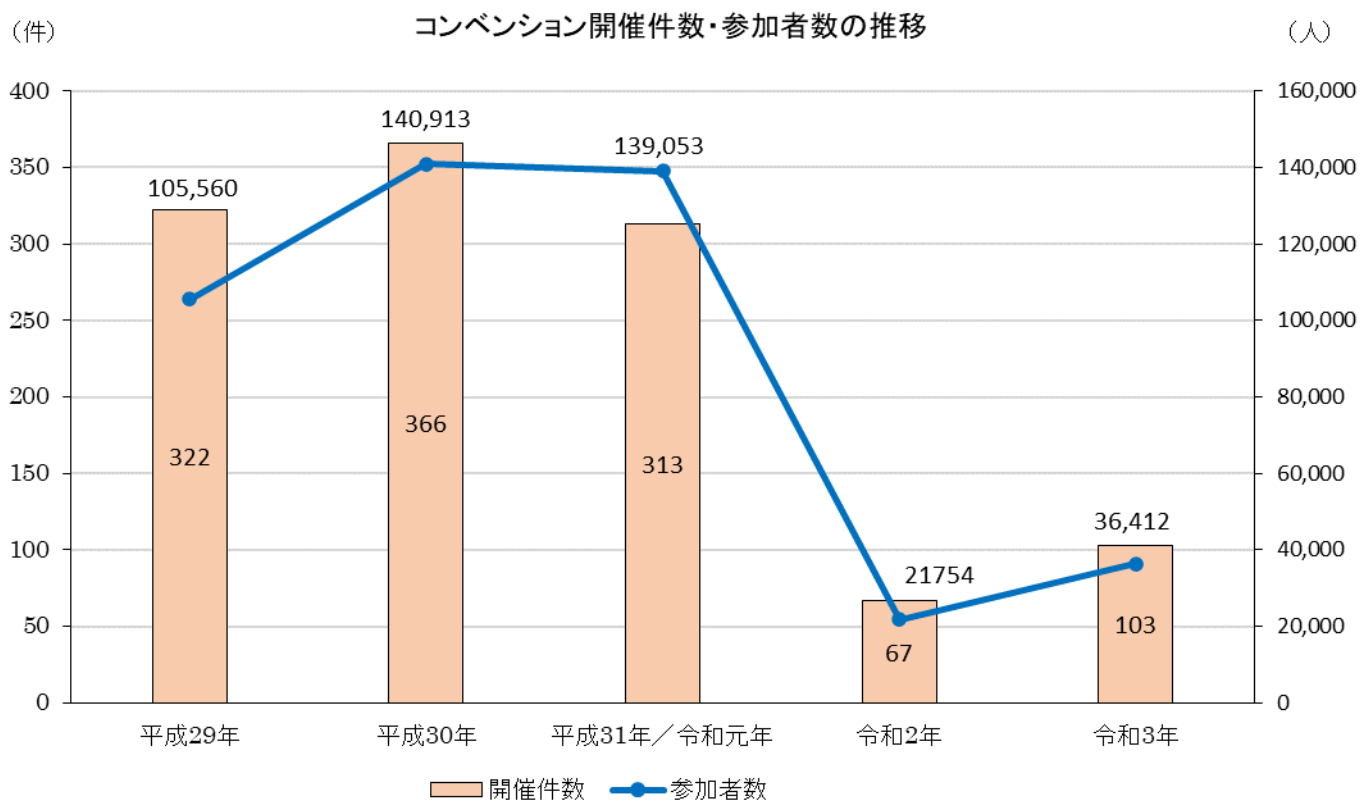
令和3年（2021年）の熊本市及びその周辺地域でのコンベンション開催件数は103件（前年比153.7%）で前年より36件の増、参加者数は37,287人（前年比171.4%）で前年より15,533人の増となった。

令和2年（2020年）以降、新型コロナウイルス感染症の世界的な流行により、コンベンションの開催が非常に困難な状況となり、これまでの主流であった現地参加型（リアル開催）での開催が全国的に減少している。本市においても、多くのコンベンションが中止・延期、またはオンライン開催やハイブリッドによる開催へ変更という状況であったが、感染防止に配慮し、開催された会議大会等もあり、開催実績は対前年比153.7%となった。

大会規模別でみると、令和2年と比較し大会規模別開催件数「全国」が30件増加し、形態別では、「スポーツ」開催件数および参加者数ともに大きく増加した。参加者数別では、令和2年同様、「200～299」以下の開催件数の割合が高い水準となった。

■ コンベンション開催件数・参加者数・平均参加者数の推移

	平成29年	平成30年	平成31年／令和元年	令和2年	令和3年		
					実績	対前年比	増減
開催件数（件）	322	366	313	67	103	153.7%	36
参加者数（人）	105,560	140,913	139,053	21,754	36,412	167.4%	14,658
1件あたりの参加者数（人）	328	385	444	325	354	108.9%	29



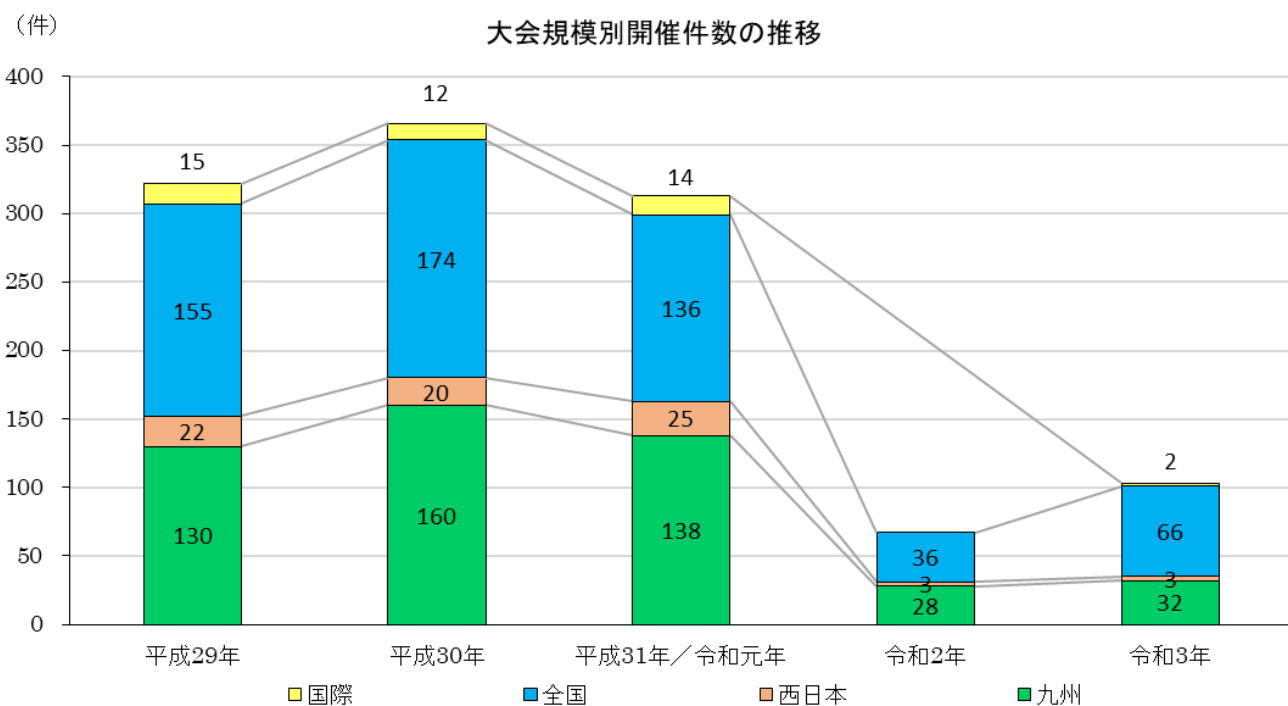
3. 統計及び分析

(1) 大会規模別

■ 大会規模別開催件数の推移

(単位：件)

	平成29年	平成30年	平成31年／令和元年	令和2年	令和3年			
	件数	件数	件数	件数	件数	構成比 (%)	前年比 (%)	増減
国際	15	12	14	0	2	1.9%	0.0%	2
全国	155	174	136	36	66	64.1%	183.3%	30
西日本	22	20	25	3	3	2.9%	100.0%	0
九州	130	160	138	28	32	31.1%	114.3%	4
計	322	366	313	67	103	100.0%	153.7%	36



■ 大会規模別参加者数の推移

(単位：人)

	平成29年	平成30年	平成31年／令和元年	令和2年	令和3年			
	参加者数	参加者数	参加者数	参加者数	参加者数	構成比 (%)	前年比 (%)	増減
国際	4,840	5,962	12,990	0	77	0.2%	0.0%	77
全国	56,056	72,797	75,149	16,539	28,821	79.2%	174.3%	12,282
西日本	5,826	4,951	5,908	246	1,220	3.4%	495.9%	974
九州	38,838	57,203	45,006	4,969	6,294	17.3%	126.7%	1,325
計	105,560	140,913	139,053	21,754	36,412	100.0%	167.4%	14,658

(2) 形態別

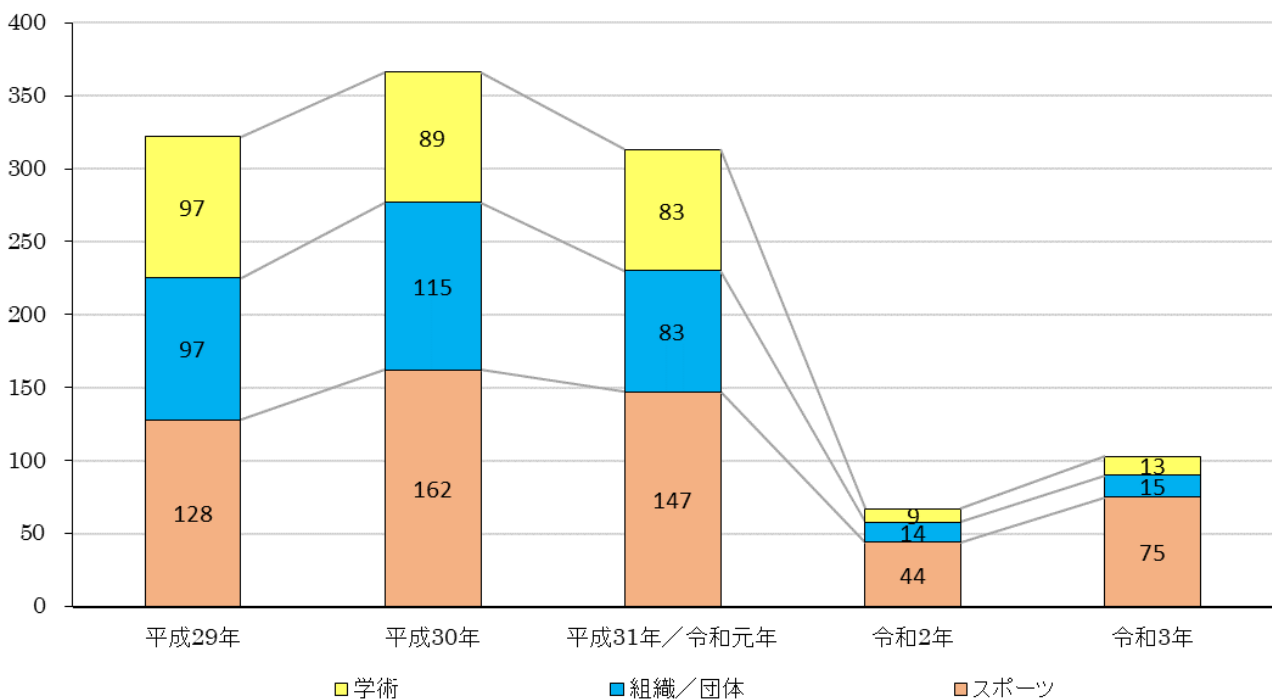
■ 形態別開催件数の推移

(単位：件)

	平成29年	平成30年	平成31年／令和元年	令和2年	令和3年			
	件数	件数	件数	件数	件数	構成比 (%)	前年比 (%)	増減
学術	97	89	83	9	13	12.6%	144.4%	4
組織／団体	97	115	83	14	15	14.6%	107.1%	1
スポーツ	128	162	147	44	75	72.8%	170.5%	31
計	322	366	313	67	103	100.0%	153.7%	36

(件)

形態別開催件数の推移



■ 形態別参加者数の推移

(単位：人)

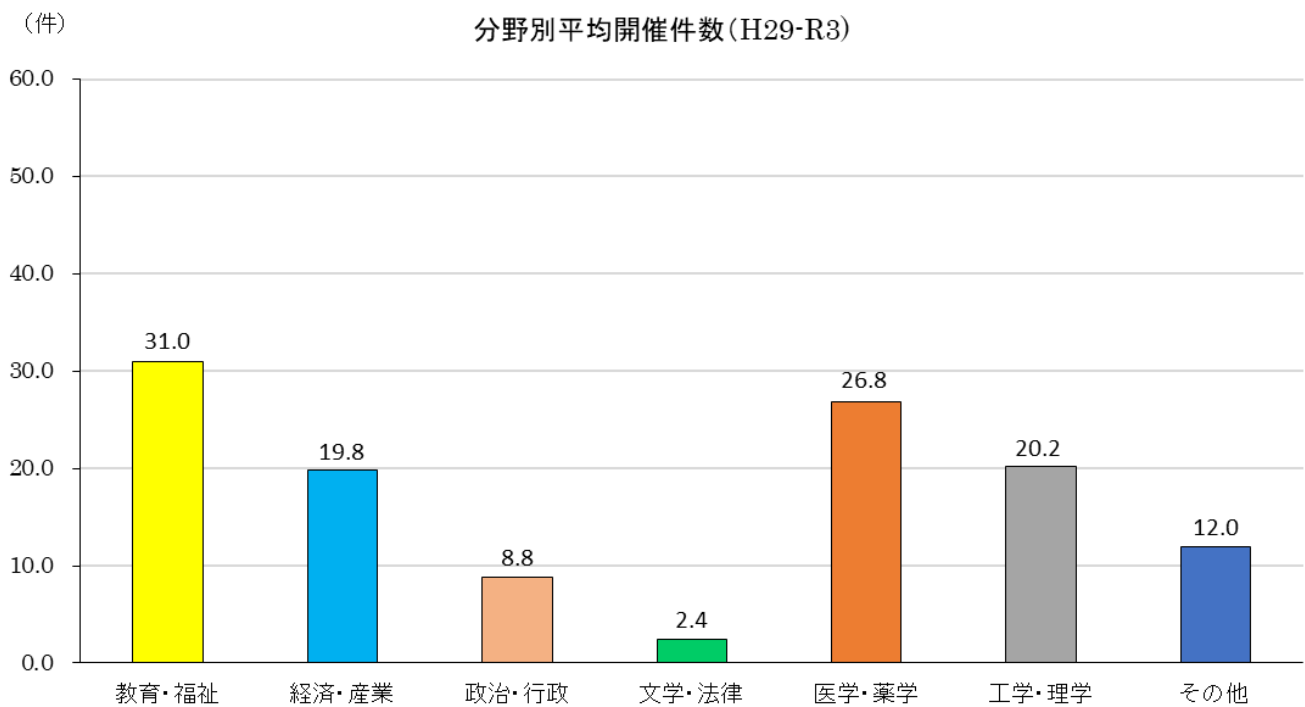
	平成29年	平成30年	平成31年／令和元年	令和2年	令和3年			
	参加者数	参加者数	参加者数	参加者数	参加者数	構成比 (%)	前年比 (%)	増減
学術	24,660	26,977	36,831	5,104	5,074	13.9%	99.4%	▲ 30
組織／団体	34,839	37,429	31,631	6,459	8,358	23.0%	129.4%	1,899
スポーツ	46,061	76,507	70,591	10,191	22,980	63.1%	225.5%	12,789
計	105,560	140,913	139,053	21,754	36,412	100.0%	167.4%	14,658

(3) 分野別

■ 分野別開催件数の推移

(単位：件)

	平成29年	平成30年	平成31年／令和元年	令和2年	令和3年				平均
	件数	件数	件数	件数	件数	構成比 (%)	前年比 (%)	増減	
教育・福祉	43	49	52	8	3	2.9%	37.5%	▲ 5	31.0
経済・産業	28	36	21	4	10	9.7%	250.0%	6	19.8
政治・行政	13	17	11	3	0	0.0%	0.0%	▲ 3	8.8
文学・法律	4	6	2	0	0	0.0%	0.0%	0	2.4
医学・薬学	47	37	36	6	8	7.8%	133.3%	2	26.8
工学・理学	32	34	30	1	4	3.9%	400.0%	3	20.2
スポーツ	132	166	149	44	75	72.8%	170.5%	31	113.2
その他	23	21	12	1	3	2.9%	300.0%	2	12.0
計	322	366	313	67	103	100.0%	153.7%	36	234.2



※スポーツを除く

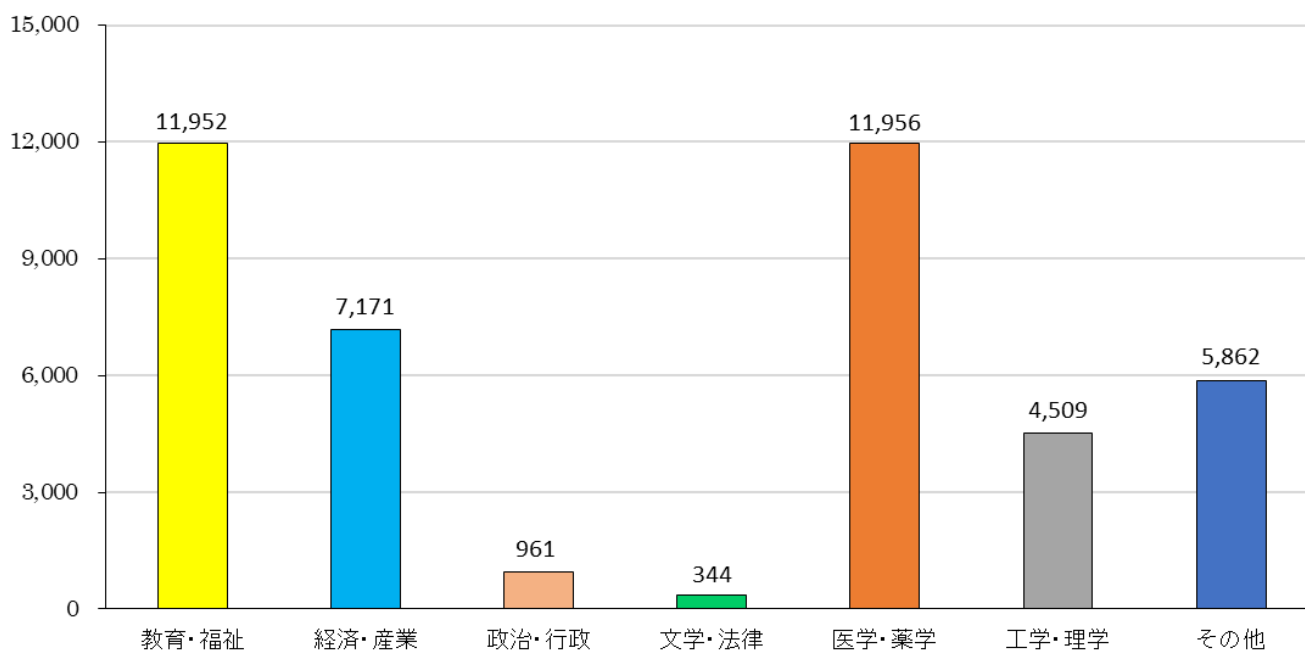
■ 分野別参加者数の推移

(単位：人)

	平成29年	平成30年	平成31年／令和元年	令和2年	令和3年				平均
	参加者数	参加者数	参加者数	参加者数	参加者数	構成比 (%)	前年比 (%)	増減	
教育・福祉	13,357	17,424	24,684	3,334	959	2.6%	28.8%	▲ 2,375	11,952
経済・産業	8,515	10,739	6,228	2,613	7,762	21.3%	297.1%	5,149	7,171
政治・行政	1,700	1,773	1,131	201	0	0.0%	0.0%	▲ 201	961
文学・法律	692	794	236	0	0	0.0%	0.0%	0	344
医学・薬学	14,490	12,665	23,675	5,017	3,935	10.8%	78.4%	▲ 1,082	11,956
工学・理学	7,760	7,036	7,110	242	396	1.1%	163.6%	154	4,509
スポーツ	48,941	76,924	70,877	10,191	22,980	63.1%	225.5%	12,789	45,983
その他	10,105	13,558	5,112	156	380	1.0%	243.6%	224	5,862
計	105,560	140,913	139,053	21,754	36,412	100.0%	167.4%	14,658	88,738

(人)

分野別平均参加者数 (H29-R3)



※スポーツを除く

(4) 参加者数別

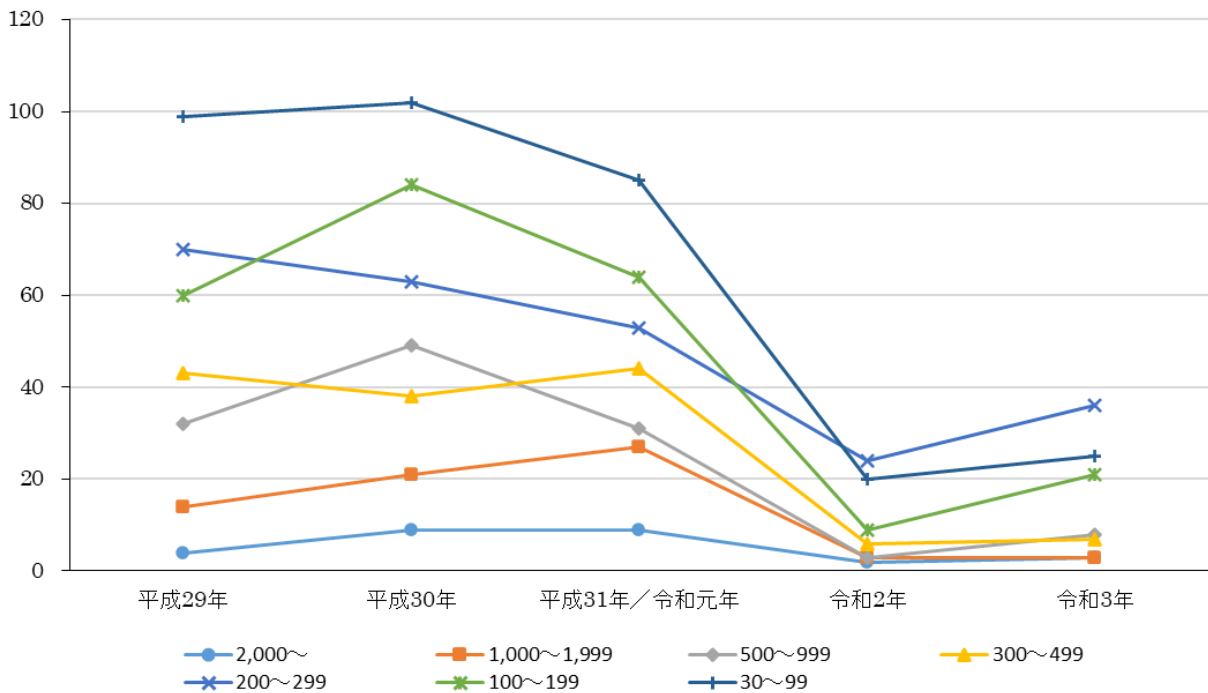
■ 参加者数別開催件数の推移

(単位：件)

	平成29年	平成30年	平成31年／令和元年	令和2年	令和3年			
	件数	件数	件数	件数	件数	構成比 (%)	前年比 (%)	増減
2,000～	4	9	9	2	3	2.9%	150.0%	1
1,000～1,999	14	21	27	3	3	2.9%	100.0%	0
500～999	32	49	31	3	8	7.8%	266.7%	5
300～499	43	38	44	6	7	6.8%	116.7%	1
200～299	70	63	53	24	36	35.0%	150.0%	12
100～199	60	84	64	9	21	20.4%	233.3%	12
30～99	99	102	85	20	25	24.3%	125.0%	5
計	322	366	313	67	103	100.0%	153.7%	36

(件)

参加者数別開催件数の推移



■ 参加者数別参加者数の推移

(単位：人)

	平成29年	平成30年	平成31年／令和元年	令和2年	令和3年			
	参加者数	参加者数	参加者数	参加者数	参加者数	構成比 (%)	前年比 (%)	増減
2,000～	23,215	37,589	43,275	4,738	13,186	36.2%	278.3%	8,448
1,000～1,999	17,380	26,684	35,408	4,686	3,387	9.3%	72.3%	▲ 1,299
500～999	20,109	31,485	20,700	2,636	5,303	14.6%	201.2%	2,667
300～499	15,745	13,981	15,430	2,172	2,541	7.0%	117.0%	369
200～299	15,778	14,290	11,463	5,120	8,158	22.4%	159.3%	3,038
100～199	7,986	11,351	8,489	1,299	2,599	7.1%	200.1%	1,300
30～99	5,347	5,533	4,288	1,103	1,238	3.4%	112.2%	135
計	105,560	140,913	139,053	21,754	36,412	100.0%	167.4%	14,658

(5) 月別

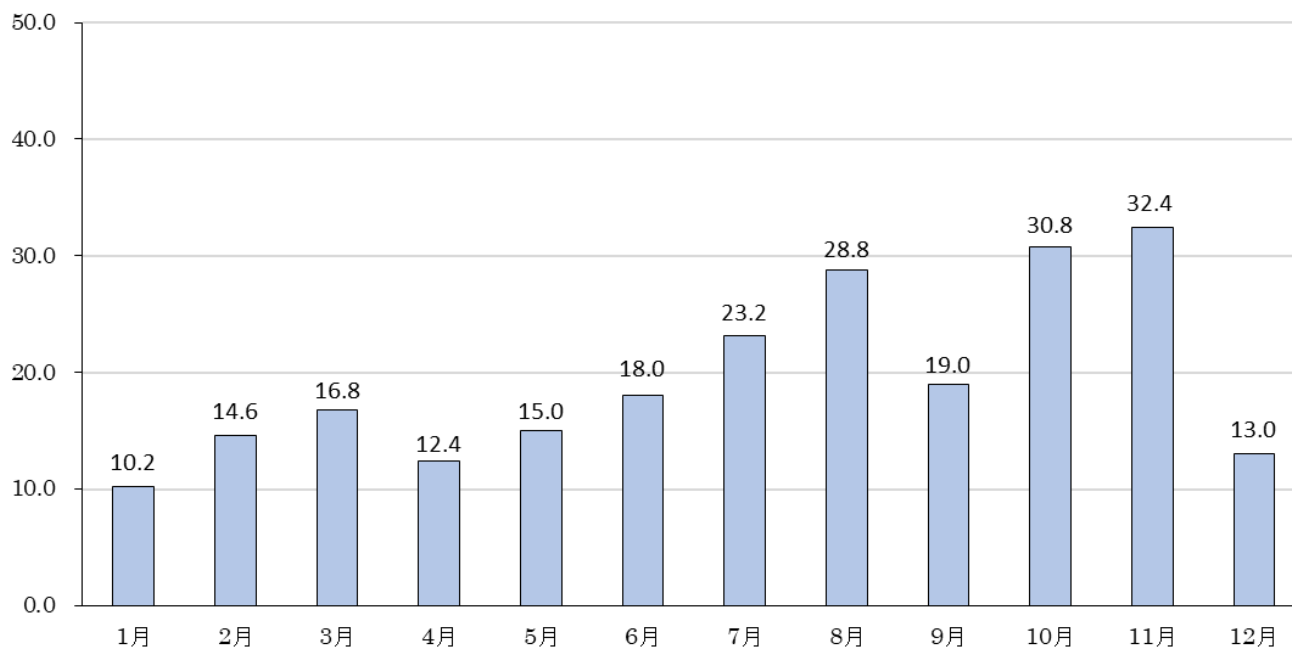
■ 月別開催件数の推移

(単位：件)

	平成29年	平成30年	平成31年／令和元年	令和2年	令和3年				平均
	件数	件数	件数	件数	件数	構成比 (%)	前年比 (%)	増減	
1月	12	14	16	5	4	3.9%	80.0%	▲ 1	10.2
2月	24	21	14	11	3	2.9%	27.3%	▲ 8	14.6
3月	22	34	22	1	5	4.9%	500.0%	4	16.8
4月	16	14	18	1	13	12.6%	1300.0%	12	12.4
5月	23	24	19	1	8	7.8%	800.0%	7	15.0
6月	28	24	31	1	6	5.8%	600.0%	5	18.0
7月	32	35	32	7	10	9.7%	142.9%	3	23.2
8月	47	45	39	6	7	6.8%	116.7%	1	28.8
9月	25	29	30	5	6	5.8%	120.0%	1	19.0
10月	36	56	38	12	12	11.7%	100.0%	0	30.8
11月	39	51	44	10	18	17.5%	180.0%	8	32.4
12月	18	19	10	7	11	10.7%	157.1%	4	13.0
計	322	366	313	67	103	100.0%	153.7%	36	234.2

(件)

月別平均開催件数(H29-R3)



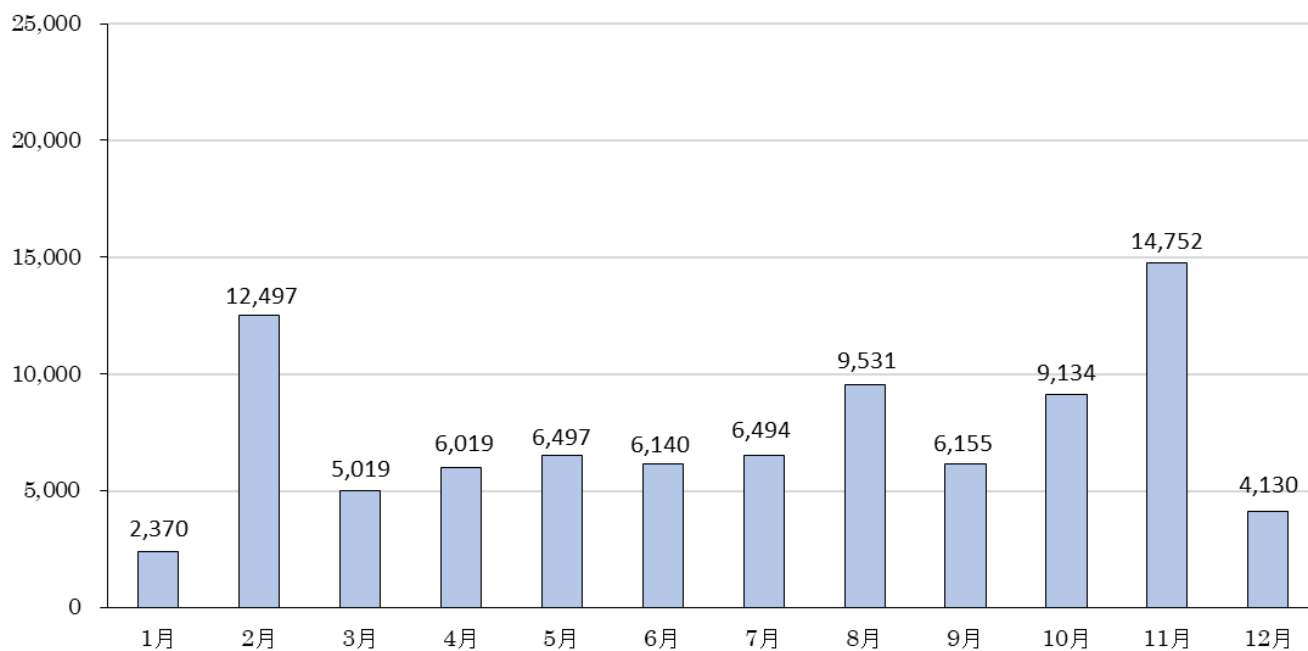
■ 月別参加者数の推移

(単位：人)

	平成29年	平成30年	平成31年／令和元年	令和2年	令和3年				平均
	参加者数	参加者数	参加者数	参加者数	参加者数	構成比 (%)	前年比 (%)	増減	
1月	1,701	3,072	3,041	3,188	847	2.3%	26.6%	▲ 2,341	2,370
2月	21,228	16,484	17,170	7,002	600	1.6%	8.6%	▲ 6,402	12,497
3月	6,157	9,311	8,744	120	765	2.1%	637.5%	645	5,019
4月	5,121	11,938	9,961	80	2,996	8.2%	3745.0%	2,916	6,019
5月	5,743	17,171	7,624	80	1,866	5.1%	2332.5%	1,786	6,497
6月	9,672	7,101	11,949	200	1,780	4.9%	890.0%	1,580	6,140
7月	9,763	11,013	9,803	911	981	2.7%	107.7%	70	6,494
8月	14,114	14,919	16,676	894	1,054	2.9%	117.9%	160	9,531
9月	8,857	6,527	13,540	844	1,005	2.8%	119.1%	161	6,155
10月	7,715	18,825	11,050	3,285	4,797	13.2%	146.0%	1,512	9,134
11月	11,401	19,423	27,478	2,878	12,578	34.5%	437.0%	9,700	14,752
12月	4,088	5,129	2,017	2,272	7,143	19.6%	314.4%	4,871	4,130
計	105,560	140,913	139,053	21,754	36,412	100.0%	167.4%	14,658	88,738

(人)

月別平均参加者数(H29-R3)



<参考資料>

1. 熊本国際観光コンベンション協会助成金交付実績

■ 助成制度別交付件数の推移

(単位：件)

助成制度名	平成29年	平成30年	平成31年 令和元年	令和2年	令和3年	対前年比
コンベンション開催	98	98	80	13	17	130.8%
コンベンション誘致活動	0	1	1	0	0	0.0%
スポーツコンベンション開催	14	30	17	2	8	400.0%
スポーツキャンプ	28	24	16	6	3	50.0%
スポーツキャンプ誘致	0	0	0	0	0	0.0%
郷土芸能披露	17	14	15	2	3	150.0%
バス運行	11	7	10	1	1	100.0%
アフターコンベンション・ツアー実施	0	0	0	0	0	0.0%
インセンティブ・トラベル誘致	3	1	1	0	0	0.0%
見本市・展示会開催	0	0	0	0	0	0.0%
コンベンション開催事務局員雇用経費	0	4	4	0	3	0.0%
計	171	179	144	24	35	145.8%

※ 1 案件で複数の助成を受けているケースがあり、延べ件数で表示

■ 助成制度別交付金額の推移

(単位：円)

助成制度名	平成29年	平成30年	平成31年 令和元年	令和2年	令和3年	対前年比
コンベンション開催	14,570,000	14,440,000	17,310,000	2,650,000	5,670,000	214.0%
コンベンション誘致活動	0	180,000	180,000	0	0	0.0%
スポーツコンベンション開催	1,900,000	5,460,000	2,940,000	250,000	1,500,000	600.0%
スポーツキャンプ	3,481,000	4,424,000	2,357,000	932,000	250,000	26.8%
スポーツキャンプ誘致	0	0	0	0	0	0.0%
郷土芸能披露	830,000	680,000	750,000	100,000	150,000	150.0%
バス運行	1,490,000	830,000	700,000	100,000	180,000	180.0%
アフターコンベンション・ツアー実施	0	0	0	0	0	0.0%
インセンティブ・トラベル誘致	300,000	62,000	100,000	0	0	0.0%
見本市・展示会開催	0	0	0	0	0	0.0%
コンベンション開催 事務局員雇用経費	0	300,000	250,000	0	230,000	0.0%
計	22,571,000	26,376,000	24,587,000	4,032,000	7,980,000	197.9%

発行者

一般財団法人 熊本国際観光コンベンション協会

TEL 096-359-1788 FAX 096-359-8520

HP: <http://www.kumamoto-icb.or.jp>

E-mail: mice@kumamoto-icb.or.jp