

# 熊本美食BOOK



附超值優惠!

# 熊本鄉土美食



## 芥末蓮藕

將辣醬塞滿蓮藕孔洞後油炸的菜色。據傳起源是為了體弱多病的第一代熊本藩主細川忠利烹調的強健養生菜色。



吃得到

12 13 14 15 16 17 18 23  
24 25 26 28 29 30 32 33 34 35 36 37  
42 44 45 48 49 50 51 52 56 57 58 59 63 64

買得到

5 15 16

## 馬肉料理



低熱量、高蛋白，也適合女性享用。有說法認為是加藤清正出征朝鮮時遭遇糧食短缺危機，不得不吃馬肉，回國後也喜歡享用，因而普及。瘦肉、馬鬃脂肪、肋骨三層肉、心臟等不同部位口味多元。

吃得到

4 12 13 14 15 16 17 18 19 22 23 24  
25 26 27 28 29 30 32 33 34 35 36 37  
38 39 40 41 42 44 45 47 48 49 50 51  
52 54 56 57 58 59 61 62 63 64 65

買得到

9 15



## 天草大王

日本國內只在熊本縣飼養的夢幻土雞，飼養規模傲視全日本。曾經一度滅絕，但歷經10年研究後終於復活。特徵是口感、彈力絕佳，肉汁四溢。雞肉微甜，美味濃醇，適合生吃或烹調燒烤、油炸、燉煮等菜色。

吃得到

16 18 25 26 28 30 35 37 42 47 50 51 57 62

## 一文字蔥捲



將珠蔥的一種「一文字蔥」稍加川燙後，用蔥葉捲起根部，沾醋醬品嚐。據傳是江戶時代將軍下達節儉令時誕生的菜色。

吃得到

12 14 15 16 17 18 23 24 25 26  
28 29 30 32 33 35 37 42 45  
49 50 51 52 56 57 58 63

## 紅牛



被稱之為褐毛和種的一種和牛。紅牛在有高度差的阿蘇大草原健康成長，沒有壓力。牛肉沒有多餘脂肪，能品嚐到適度的油花和瘦肉原本的美味。

吃得到

2 10 13 15 18 19 20 21 22 25 26  
27 28 29 31 32 35 37 38 42 44  
49 56 62 63 65 66



## 熊本拉麵



特徵是用豬大骨、雞骨熬出濃醇湯頭，搭配彈牙的中粗度直麵條，以及大量油炸大蒜。各店家的麵條、湯頭各有巧思，走訪不同店家試吃，找出自己最愛的口味，也是享受箇中樂趣的方法之一。

吃得到

1 2 3 4 5 6 7 8 11

買得到 15



## 太平燕

據傳誕生於明治初期的熊本，是熊本靈魂美食。使用蔬菜、豬肉、海鮮、炸蛋等食材，搭配冬粉烹調而成，食材美味融入湯中，清爽無比，適合小酌後收尾時品嚐，十分養生。

吃得到

9 10 11 18 26 29 48

買得到 15

## 即時團子



用麵衣包起切片地瓜、紅豆泥後蒸熟的鄉土點心。蓬鬆的地瓜和樸素的紅豆泥風味十分易於入口，也適合買來當伴手禮。

買得到 1 8 12 15



### 1 KOMURASAKI 上通中央店



こむらさき 上通中央店

以獨家烘烤法提出風味的蒜片，搭配去除多餘油脂的豬大骨湯，以及滑順的中細麵，堪稱絕配。昭和29年(1954年)創業以來不變的熊本美味，請務必到此品嚐。

**推薦菜色**

- 大王拉麵 800日圓
- 特製叉燒麵 1,200日圓
- 納豆拉麵 750日圓

**F-1**

熊本市中央區上通町8-16  
TEL/096-325-8972  
營/11:00~16:00(OS 15:30)  
18:00~22:00(OS 21:30)  
座位數/40(有包廂)  
停車場/無  
公休/新年假期

### 2 拉麵赤組 ラーメン赤組



在這裡只需要付550日圓，就能吃到黑麻油香味濃郁的熊本拉麵！煎餃、炸雞塊等下酒菜也種類豐富，夜間作為拉麵居酒屋營業，連日盛況空前。

**推薦菜色**

- 熊本拉麵 550日圓
- 貪心拉麵 850日圓
- 燉煮牛雜 480日圓

**G-1**

熊本市中央區上通町7-29  
TEL/096-325-8766  
營/11:00~23:30(OS 23:00)  
疫情影響下可能變更  
座位數/25  
停車場/無  
公休/無

### 3 傳統熊本豚骨傳 伝統熊本豚骨 伝



味千拉麵的嶄新系列品牌，在市中心開幕。能在這裡吃到長年來備受當地居民喜愛的美味傳統熊本拉麵！照片上是必點的香醇拉麵，略帶苦味的麻油讓人口齒大動！

**推薦菜色**

- 傳DX 1,150日圓
- 傳拉麵(熊本拉麵) 800日圓
- 薰拉麵 850日圓

**E-4**

熊本市中央區花畑町13-4  
TEL/096-354-9822  
營/[週一~六]  
11:30~隔天凌晨3:00(OS 2:30)  
[週日、例假日]  
11:30~隔天凌晨1:00(OS 0:30)  
座位數/16 停車場/無  
公休/元旦

### 4 黑龍紅 黒龍紅



元祖番茄拉麵

免費贈送一種配料

從熊本車站步行5分鐘。備受當地消費者喜愛的熊本豚骨拉麵店。在這裡還能品嚐到番茄拉麵、自製棒狀煎餃等原創菜色。

**推薦菜色**

- 叉燒麵 1,100日圓
- 自製棒狀煎餃 450日圓
- 馬肉刺身雙拼 2,200日圓

**C-4**

11:00~14:00  
熊本市西區春日2-5-7  
TEL/096-353-0929  
營/11:00~14:00(OS 13:30)  
17:00~24:00(OS 23:30)  
座位數/25  
停車場/有  
公休/週日

### 5 熊本拉麵專門店 黑亭本店 熊本ラーメン専門店 黒亭本店

昭和32年(1957年)創業。只用豬頭骨熬的湯頭搭配自製大蒜油，以及使用創業以來傳承醬汁瀝的叉燒等，用心烹調出一碗美味拉麵。

**推薦菜色**

- 加蛋拉麵 1,030日圓
- 拉麵 830日圓

熊本市西區二本木2-1-23  
TEL/096-352-1648  
營/10:30~21:00(OS 20:30)  
座位數/25  
停車場/有(15位)  
公休/請參閱官網



### 6 OCEAN's SEVEN 熊本市動物園内レストハウス OCEAN's SEVEN

餐車銷售的熱門牛排飯，將切片後的柔軟、優質牛排放在白飯上，是本店自豪菜色。也銷售熊本拉麵、主餐附飯系列及輕食等。

**推薦菜色**

- 牛排飯 1,000日圓
- 雞肉飯 900日圓
- 豚骨拉麵 680日圓

熊本市東區健軍5-14-2  
TEL/090-8221-6659  
營/[平日]11:00~16:00(OS 15:45)  
[週六、日]11:00~16:30(OS 16:15)  
座位數/店內60席 露台座位30席  
停車場/有(動物園停車場)  
公休/準用動物園公休日



### 7 熊本拉麵 豚美 熊本拉麵 豚美

7種拉麵湯頭都以豚骨高湯為基礎，豬腳外酥內軟，也大受歡迎。可外帶。

**推薦菜色**

- 豚骨拉麵 850日圓
- 香酥豬腳 350日圓
- 激辛拉麵 900日圓

熊本市中央區水前寺公園4-25  
TEL/080-3221-0648  
營/11:30~15:00  
17:30~Last(食材用完就停售)  
座位數/21  
停車場/無  
公休/週日、夜間、週一



### 8 豚soba 十五屋 豚soba 十五屋

新形態熊本拉麵，使用低溫長時間熬出的透明豬大骨湯頭，以及歷經多次嘗試錯誤後誕生的約1公尺長細麵，堪稱絕配。可以加入不同配料，品嚐各種風味。

**推薦菜色**

- 豚soba套餐 1,250日圓
- 豚soba(單點) 800日圓
- 不同風味追加麵條 100~250日圓

熊本市中央區水前寺公園6-8  
水前寺觀光中心  
TEL/無  
營/11:00~17:00  
座位數/26  
停車場/有(周邊付費停車場)  
公休/無



1份免費額外麵條，您可以選擇不同的口味

※ OS ( 停止接受點餐 )

店鋪位置請參閱手冊末尾地圖。

**9 紅蘭亭 下通本店** 紅蘭亭 下通本店



2020年春季翻修後重新開幕。能在讓人放鬆的空間，品嚐經驗豐富大廚烹調的道地中國菜。設有桌位、榻榻米座位、包廂，可用於宴會會場等各類需求。

**推薦菜色**  
 太平燕 1,080日圓  
 糖醋肉 1,680日圓  
 乾燒蝦仁 1,980日圓

**F-3**  
 部分  
 熊本市中央區安政町5-26 2-6F (2F餐廳、3-6F宴會廳)  
 TEL/096-352-7177(預約專用)  
 營/11:00~21:00(OS 20:00)  
 座位數/90(2樓主要用餐處)  
 停車場/無  
 公休/無

**10 中華旬菜 燕燕** 中華旬菜 燕燕



堅持使用當令食材，用心烹調。能在這裡品嚐到四川麻辣豆腐、熊本名菜太平燕等。午間提供份量十足的能量午餐，夜間則提供全餐、小酌菜色，歡迎隨興前來用餐。

**推薦菜色**  
 麻辣湯燕 1,000日圓  
 四川麻辣豆腐 1,200日圓  
 紅牛佐大蒜醬 2,000日圓

**C-5**  
 熊本市中央區練兵町54-4 松崎大廈1F  
 TEL/096-353-3913  
 營/[午間]11:30~14:00(OS 13:30) (食材用完即停售)  
 [夜間]18:00~21:30(OS 21:00)  
 座位數/28 停車場/無  
 公休/週六(午間)、週日、假日 不定期公休

**11 中餐 Marumi** 中國料理まるみ



贈送煎餃

承蒙愛顧已48年，面朝3號線，設有寬敞停車場。除了道地中菜外，還提供各類菜色如鄉土美食太平燕、煎餃、拉麵、炒飯、強棒麵等各種美味料理。

**推薦菜色**  
 太平燕 913日圓  
 強棒麵 715日圓  
 拉麵 638日圓

**植木2**  
 熊本市北區植木町滴水440-2  
 TEL/096-272-4949  
 0120-540-063  
 營/11:30~22:00(OS 21:00)  
 座位數/100(包廂、宴會廳)  
 停車場/有(可停大型巴士)  
 公休/週一  
 (如遇假日則隔天公休)

**12 Monaka・安坐(包廂)** もなか・安坐(個室)



Monaka是有開放式廚房的開放空間，安坐則採全包廂制，風情獨具。歡迎造訪二個截然不同的空間，享用以精選四季食材精心烹調的美味餐點，並搭配日本全國各地美酒。

**推薦菜色**  
 頂級馬肉涮涮鍋1人份 3,190日圓  
 奢華馬肉刺身拼盤 3,520日圓~  
 現炸芥末蓮藕 770日圓

**G-4**  
 熊本市中央區下通1-6-12-2F  
 TEL/096-354-3488  
 營/17:00~24:00  
 座位數/70(有包廂)  
 停車場/無  
 公休/週日

**13 遊家 Miracle** 遊家 未ら来る

不問人數少或團客，都能配合需求到這裡用餐。以當令食材烹調的菜色包括馬肉刺身、鄉土料理，種類豐富。

**推薦菜色**  
 馬肉飯糰 1,280日圓  
 自製芥末蓮藕 680日圓  
 馬肉刺身拼盤 5,780日圓

熊本市中央區安政町5-15  
 TEL/096-312-3799  
 營/17:00~隔天凌晨1:00  
 座位數/110(有包廂)  
 停車場/無  
 公休/不定期公休



**14 馬肉鄉土料理 Kenzo** 馬肉鄉土料理けんぞう

餐點種類豐富，除了馬肉刺身外，還能在這裡品嚐牛排、天婦羅、牛雜鍋等。

**推薦菜色**  
 馬肉刺身 2,420日圓  
 五種拼盤(肝臟、馬舌、心臟、心根、馬腸脂肪) 3,960日圓  
 馬肉握壽司 1,320日圓

熊本市中央區下通1-8-24 七光大廈地下  
 TEL/096-356-8775  
 營/17:00~22:30(OS 22:00)  
 座位數/28  
 停車場/無  
 公休/不定期公休



贈送小菜

**15 馬舌牛舌** 馬タン牛タン

提供在熊本也很罕見的馬舌，有名的馬肉丼飯、紅牛等熊本代表性美食，衷心期待各位大駕光臨。

**推薦菜色**  
 炭烤馬舌牛舌 4,389日圓  
 知名馬肉丼飯 1,419日圓

熊本市中央區下通1-11-17 Lion大廈松蔭館  
 TEL/080-3746-3779  
 營/11:00~16:00(OS 15:30)  
 17:00~24:00(OS 23:00)  
 (週日、假日)11:00~23:00(OS 22:00)  
 座位數/50(有包廂) 停車場/無  
 公休/不定期公休



牛舌天婦羅

### 17 菅乃屋 新市街店 菅乃屋 新市街店



提供多種老牌馬肉菜色，例如使用優質食材的烤馬肉、涮涮鍋、飯糰等。

**推薦菜色**  
 肝臟刺身 1,500日圓  
 握壽司5貫 2,450日圓  
 烤馬肉5種拼盤 2,000日圓

熊本市中央區新市街2-10  
 熊本康福飯店1F  
 TEL/0120-150-834  
 營/17:00~22:00  
 (OS 21:20~21:30)  
 座位數/54  
 停車場/無  
 公休/不定期公休、12/31、1/1



### 18 Guruman 三年坂 馬刺・赤牛・天草大王 グルマン三年坂



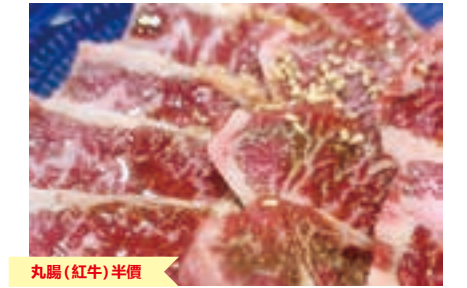
熊本美食齊聚。道地馬肉刺身、紅牛、當地酒等，堅持提供熊本美食。午餐熱門菜色是油花馬肉并飯、紅牛肉并飯及馬肉刺身。17點截止點餐。備有吧檯、包廂、有中文菜單。

**推薦菜色**  
 賣完為止 馬肝刺身 2,000日圓  
 熊本肉午餐 紅牛肉并飯 2,200日圓  
 熊本肉午餐 油花馬肉并飯 980日圓  
 午餐也提供馬肉刺身、紅牛肉、可南卡

熊本市中央區安政町5-6  
 SKY大廈1F  
 TEL/096-321-6200  
 營/午餐11:00~17:00  
 [晚餐 週日~週四、假日]17:00~22:00  
 [晚餐 週五、六、假日前一日]17:00~23:00  
 座位數/40(有包廂)  
 停車場/無 公休/不定期公休、12/31~1/2



### 19 牛雜 Man ホルモンマン



丸腸(紅牛)半價

能以合理價位品嚐到新鮮熊本紅牛牛雜、牛肉。此外，也提供熊本名產馬肉刺身、生拌馬肉、烤馬肉等馬肉料理，也歡迎一個人到此用餐！

**推薦菜色**  
 自豪牛雜3拼 1,298日圓  
 紅牛牛小排 1,408日圓  
 馬肉刺身 1,518日圓

熊本市中央區下通1-6-12  
 天神堂番館大廈1F  
 TEL/096-355-4129  
 營/17:00~隔天凌晨1:00(OS 24:00)  
 [週日]15:00~24:00(OS 23:00)  
 座位數/38  
 停車場/無 公休/不定期公休



### 20 紅牛Dining yoka-yoka 櫻町熊本店 あか牛Dining yoka-yoka サクラマチクモト店 牛 B-5

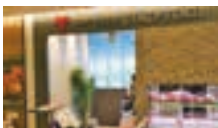


贈送軟性飲料

請務必到這裡品嚐自家牧場飼養，安心安全又養生的阿蘇紅牛料理。也提供熱門紅牛并飯、漢堡排、牛排等紅牛肉料理，及其他全餐菜色。

**推薦菜色**  
 紅牛肉并飯 2,290日圓  
 紅牛炙烤漢堡排 2,290日圓  
 本日牛排 時價

熊本市中央區櫻町3-10  
 SAKURAMACHI KUMAMOTO 3F  
 TEL/096-288-5029  
 營/11:00~22:00(OS 21:00)  
 座位數/48  
 停車場/設有付費停車場  
 公休/不定期公休(準用設施公休日)



※OS(停止接受點餐)

### 21 紅牛Dining yoka-yoka 鐵板&燒烤 あか牛Dining yoka-yoka 鉄板&グリル 牛 C-4

提供本店自豪的紅牛肉料理和以精選熊本縣產食材烹調的優質菜色。請在寬敞飯店空間享用餐點及自豪的紅牛肉料理。

**推薦菜色**  
 紅牛肉并飯 2,290日圓  
 紅牛牛排(沙朗)3,480日圓起・  
 腎肉4,950日圓起・菲力5,280日圓起  
 紅牛炙烤漢堡排 2,290日圓

熊本市中央區花畑町10-22  
 熊本大和魯內飯店2F  
 TEL/096-324-7227  
 營/11:00~22:00(OS21:00)  
 座位數/50(有包廂)  
 停車場/無  
 公休/無  
 ※可能臨時公休



贈送軟性飲料

### 22 紅牛炭火燒肉 炭薫 あか牛炭火燒肉 炭薫 F-2

買下一整頭在阿蘇成長的精選紅牛。在古老民房圍著地火爐品嚐紅牛肉。

**推薦菜色**  
 各種部位紅牛肉 800日圓起  
 炙燒紅牛肉刺身 1,300日圓  
 頂級霜降馬肉刺身 2,400日圓

熊本市中央區南坪町7-17  
 Otsuzuki大廈2F  
 TEL/096-245-6727  
 營/17:00~23:00  
 座位數/32  
 停車場/無  
 公休/不定期公休



### 23 味處 御川 味処 お川 F-2

能在這裡品嚐到霜降馬肉刺身、熊本當地產魚貨、蔬菜配以熊本酒與燒酒。老牌日本料理店，能一邊遠眺熊本城，一邊盡享熊本美味。也歡迎1個人前來用餐。※請避免帶小朋友來店用餐。

**推薦菜色**  
 霜降馬肉刺身 2,750日圓  
 燉油炸肥後紅茄子 440日圓  
 馬肝刺身(需預約) 時價

熊本市中央區上通町4-10  
 Toraya大廈3F  
 TEL/096-353-2393  
 營/11:45~13:30(週一、二、四、五)  
 18:00~22:00(OS21:30)  
 座位數/25  
 停車場/無  
 公休/週日、假日

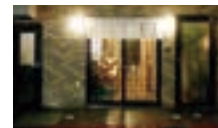


### 24 鄉土料理 早川 郷土料理 はや川 F-3

50年來重視與顧客間的緣分，推薦菜色是以新鮮熊本當令魚貨、原料用心烹調的宴席菜。各種馬肉料理也備受歡迎。請在地板凹洞座位式包廂盡享鄉土美味。

**推薦菜色**  
 鄉土料理全餐 5,500日圓  
 宴席全餐 4,400日圓  
 辣醬漬茄子 440日圓

熊本市中央區安政町5-18  
 TEL/096-352-1967  
 營/17:30~23:00  
 座位數/50(有包廂)  
 停車場/無  
 公休/不定期公休



贈送推薦小菜一份

### 25 青柳



贈送小杯當地酒

能在這裡吃到多種馬肉料理，以及用有明海的海鮮等當地食材烹調的菜色。

#### 推薦菜色

- 頂級馬肉刺身 3,300日圓
- 阿蘇紅牛排 5,000日圓
- 鹽烤日本對蝦 1,200日圓

馬 牛 羊 豬 魚 鳥 豆 類 其他 無障礙 設有 禁煙席

熊本市中央區下通1-2-10  
TEL/096-353-0311  
營/11:30~14:30 (OS 13:30)  
17:00~22:00 (OS 21:00)  
座位數/140 (有包廂)  
停車場/無  
公休/不定期公休



### 26 鄉土料理・海鮮 肥後陣屋

鄉土・海鮮 肥後の陣屋



結帳打9折 (折扣上限5000日圓)

從海味到山珍，提供以當地食材烹調的熊本風味菜色。內容包括馬肉刺身、熊本紅牛排等鄉土美食，以及天草直送的新鮮魚貝類。

#### 推薦菜色

- 天草直送精選刺身5種拼盤 1,400日圓
- 精選馬肉刺身 1,700日圓
- 元祖熊本城瓦片蕎麥麵(2人份) 2,600日圓

馬 牛 羊 豬 魚 鳥 豆 類 其他 無障礙 設有 禁煙席

熊本市中央區下通1-5-20  
TEL/096-211-1414  
營/週一~六17:00~23:00 (OS 22:00)  
22:30 飲料點餐截止  
座位數/160 (有包廂) 宴會最多容納70人  
停車場/無  
公休/週日、1/1~1/3  
(週日、週一如週連假則週一公休)



### 27 阿蘇庭 山見茶屋



使用阿蘇高菜(芥菜的一種)、蔬菜、山菜等阿蘇大自然孕育出的食材，能在這裡吃到熊本名產馬肉、紅牛等鄉土料理。

#### 推薦菜色

- 馬肉套餐 2,250日圓
- 紅牛肉并飯 1,800日圓
- 麵疙瘩味噌什錦湯 600日圓

馬 牛 羊 豬 魚 鳥 豆 類 其他 無障礙 設有 禁煙席

熊本市中央區二之丸1-1-2  
(櫻之馬場城彩苑內)  
TEL/096-327-9293  
營/11:00~18:00  
座位數/48  
停車場/有(城彩苑停車場)  
公休/年底



### 28 五郎八本店



贈送1杯水果酒

老牌日本料理店，提供熊本代表性鄉土美食及創作菜色。能在這裡吃到頂級霜降馬肉刺身等熊本名菜，除了觀光客外，也備受當地美食家歡迎。

#### 推薦菜色

- 頂級霜降馬肉刺身 2,750日圓
- 明太子煎蛋捲 880日圓
- 紅牛排 2,750日圓

馬 牛 羊 豬 魚 鳥 豆 類 其他 無障礙 設有 禁煙席

熊本市中央區花畑町12-8  
銀杏會館B1  
TEL/096-321-8568  
營/17:30~22:00 (OS 20:45)  
座位數/80 (有包廂)  
停車場/無  
公休/週日  
(週日、週一如週連假則週一公休)



### 29 創作肥後料理 寫樂

從熊本、天草當天一早捕獲的活跳鮮魚，到鄉土料理、創作菜色，餐點種類繁多。所有用餐空間均為全包廂、半包廂，氣氛雅緻，請到這裡品嚐熊本的待客料理。

#### 推薦菜色

- 鄉土前菜5種拼盤(霜降馬肉刺身、芥末蓮藕、阿蘇高菜田樂味噌等) 1,680日圓
- 菲力馬肉排鐵板燒 1,980日圓
- 紅牛排并飯(100克) 1,980日圓

熊本市中央區新市街2-8  
Parkcity24新市街停車場1F  
TEL/096-311-5050  
營/週一~四17:00~23:30 (OS 23:00)  
(週五、六、假日前一天)  
17:00~24:00 (OS 23:30)  
座位數/124 (有包廂) 宴會最多容納20人  
停車場/無 公休/週日、12/31-1/1  
(週日、週一如週連假則週一公休)



出示手冊可享優惠

無障礙 設有 禁煙席



結帳打9折 (折扣上限5000日圓)

\*其他優惠券、服務不可併用，僅限以現金支付的顧客可以利用。

### 30 Oshyoshina 特酒Buta居

おしょうしな 特酒ぶた居

位於熊本中心街區下通拱頂商店街內。能在這裡吃到使用自製飛魚高湯的煎餃、馬肉刺身、芥末蓮藕、罕見部位馬肝刺身及天草大王雞等鄉土料理(備有包廂、吸菸席)

#### 推薦菜色

- 附霜降馬肉刺身 馬肉刺身5種拼盤 3,278日圓
- 頂級霜降馬肉三片(帶油花) 2,200日圓
- 每月賣出1萬個!! 飛魚高湯煎餃(8個) 599日圓

熊本市中央區下通2-2-32  
宗方大廈2F  
TEL/096-245-7075  
營/17:00~23:00 (週末24:00為止)  
座位數/50 (有包廂)  
停車場/無 公休/不定期公休



贈送炙烤馬肋間肉

### 31 啤酒餐廳 壹之倉庫

ビアレストラン 壹之倉庫

熊本代表性啤酒屋，將有約150年歷史的酒倉庫移建、復原於此！熱門菜色紅牛肉并飯吸引外地旅客大排長龍。

#### 推薦菜色

- 紅牛肉并飯 1,430日圓
- 蒜味牛舌 1,078日圓
- 法式吐司 858日圓

熊本市中央區南坪町2-8  
TEL/096-325-3911  
營/11:30~15:00 (OS 14:00)  
17:00~23:30 (OS 23:00)  
座位數/120  
停車場/無  
公休/無



### 32 YOKOBACHI

連日連夜備受歡迎的YOKOBACHI。古老民房改建的時尚空間除了能品嚐熊本鄉土料理外，還能吃到亞洲菜。並設有中庭，風情獨具。

#### 推薦菜色

- 紅牛肉串 770日圓
- 肥後3拼 3,300日圓
- 四川麻婆豆腐 638日圓

熊本市中央區上通町11-40  
TEL/096-351-4581  
營/週日~週四17:00~23:30  
(週五、六)17:00~24:00  
座位數/100 (有包廂)  
停車場/無  
公休/無



※ OS (停止接受點餐)

店鋪位置請參閱手冊末尾地圖。

中心

市區

熊本站週邊

水前寺  
西原・東區・北區  
植木・南區・西區

### 33 創作和菜 佳昇



贈送 1 杯飲料

店裡都是地板凹洞座位式包廂，包廂最多可容納30個人，也可應對人數需求提供不同房間。採預約制，也能包場，不論是家人相聚或團體旅客到此用午餐、晚餐都很方便。沒有預約的旅客，會協助轉介往姊妹店「緣」。

**推薦菜色**  
 七彩套餐 2,500日圓  
 鯛魚飯套餐 5,500日圓  
 附無限暢飲方案 6,000日圓起

**F-2**

熊本市中央區南坪井町1-1  
 並木坂NK大廈1F  
 TEL/096-351-9400  
 營/11:30~15:00 (OS 14:00)  
 17:30~22:00  
 ※限定最晚至2天前預約  
 ※隨時受理電話訂位  
 座位數/54 (有包廂)  
 停車場/無 公休/週二

### 34 酒餚 FUKUYAMA 酒肴 フクヤマ



贈送 1 杯球磨燒酒

以地產地消為理念，除了馬肉料理外，提供完全熊本風格美食款待顧客，聚焦使用當地產魚貨、當令蔬菜。

**推薦菜色**  
 超值刺身拼盤 1,320日圓  
 手工豆腐(1天限定10份) 440日圓  
 高湯蛋捲 高湯四溢 550日圓

**H-1**

熊本市中央區草葉町2-24  
 TEL/096-354-2290  
 營/17:00~22:00  
 座位數/45  
 停車場/無  
 公休/週一

### 35 魚河岸 番屋



結帳打9折(折扣上限5000日圓)

\*其他優惠券、服務不可併用，僅限以現金支付的顧客可以利用。

天草直送魚貨當天內提供，因此能吃到當天才上岸的新鮮生魚片。門口有街區最大的水槽，還能看到活跳「當地產魚」悠遊其中。

**推薦菜色**  
 精選天草直送刺身4種拼盤 1,562日圓  
 熊本開胃菜3盤組合(霜降馬肉刺身、芥末蓮藕、天草名產烤草魚排等) 2,068日圓  
 阿蘇紅牛肉丼飯 1,760日圓

**E-4**

熊本市中央區下通1-5-22  
 Queen's Alley 大廈1F  
 TEL/096-319-1777  
 營/[週二~四、週日、假日]  
 16:00~22:30 (OS 22:00)  
 [週五、六、假日前一天]  
 16:00~23:00 (OS 22:30)  
 座位數/120 (有包廂) ※宴會最多容納35名  
 公休/不定期公休

### 36 Birdman バードマン



最推烤雞串、火鍋。堅持使用當令熊本縣產食材，自豪的雞肉水炊鍋使用熊本天然地下水、紅雞骨熬煮高湯。歡迎到這裡體驗鮮為人知的農業王國熊本魅力。

**推薦菜色**  
 雞肉水炊鍋 4,180日圓起  
 萵苣捲 528日圓  
 炸半雞 979日圓

**E-4**

熊本市中央區下通1-9-8  
 EXTOL INN 1F  
 TEL/096-354-2911  
 營/17:00~隔天凌晨1:00  
 (OS 24:00)  
 座位數/43  
 停車場/無  
 公休/不定期公休

※ OS (停止接受點餐)

### 37 AMAKEN 馬刺しと焼き鳥 熊本郷土グルメの店 アマケン

以超值價位提供熊本鄉土美食馬肉刺身和烤雞串。用備長炭烤的烤雞串1串也能點。

熊本市中央區下通1-9-26  
 TEL/096-355-2238  
 營/[平日]18:00~24:00  
 [週末]18:00~隔天凌晨2:00  
 座位數/50  
 停車場/無  
 公休/不定期公休

**推薦菜色**  
 生鮮雞肉丸 380日圓  
 串燒拼盤10串 1,480日圓  
 馬肉刺身拼盤 2,580日圓



### 38 大阪燒 大chan 鉄板焼・お好み焼き 大ちゃん

主要提供以馬肉、日本國產牛肉(熊本產)、熊本縣產產海鮮為食材的鐵板燒，和精心烹調的大阪燒。

熊本市中央區花畑町11-20  
 水田大廈2F  
 TEL/096-356-2905  
 營/[週一~六]17:00~23:00  
 [週日、假日]17:00~22:00  
 座位數/50 (有包廂)  
 停車場/無  
 公休/無

**推薦菜色**  
 霜降馬肉刺身 2,200日圓  
 馬肝刺身 2,200日圓  
 咖哩起司 1,480日圓



### 39 火鍋店TAMARI 熊本總本家

鍋やTAMARI 熊本總本家

備受歡迎的熊本火鍋專門店。不論是頂級牛雜鍋、鹽味相撲火鍋、韓式辣鍋、涮涮鍋或美豚鍋，都是讓人滿足的美味！也推薦精選馬肉刺身和份量十足的全餐。

熊本市中央區花畑町11-20  
 水田大廈3F  
 TEL/096-352-5011  
 營/17:30~隔天凌晨0:00  
 座位數/110 (有包廂)  
 停車場/無  
 公休/不定期公休

**推薦菜色**  
 附可任選鍋物8道菜+110分鐘無限暢飲 4,400日圓  
 可任選鍋物+25道菜吃到飽+110分鐘無限暢飲  
 (週五六、假日前一天+550日圓) 4,378日圓  
 馬肝刺身 1,650日圓



贈送原價980日圓的高級馬肉刺身

### 40 Yappahairich やっぱはいりっち

手擀全蕎麥麵只需要川燙10秒。背景音樂是爵士樂的日式空間，提供當地酒、米燒酒、奢華麥燒酒及芋燒酒等120種酒類。還有大廚推薦菜色、無限暢飲方案，當然都附上蕎麥麵，也設有包廂。

熊本市中央區花畑町13-13  
 榮通 米納會館2F  
 TEL/096-355-2121  
 營/18:00~24:00  
 座位數/35 (有包廂)  
 停車場/無  
 公休/週日  
 ※3連假時，週日營業

**推薦菜色**  
 竹盤蕎麥麵 800日圓  
 生鮮馬肋間肉 1,000日圓  
 蕎麥味噌 500日圓



店鋪位置請參閱手冊末尾地圖。

### 41 大眾酒場 Parlour雲雀 大眾酒場 パーラーヒバリ



「中午就能喝酒太棒了！」讓人悠閒放鬆的空間，能到此享用午餐・午餐時段就能喝酒。

**推薦菜色**  
 鯖魚豆腐 429日圓  
 紅燒白蘿蔔黑毛和牛牛筋 539日圓  
 豚骨燒賣 1顆 220日圓

熊本市中央區新市街1-12  
 新市街Banner大廈1F  
 TEL/096-322-1212  
 營/11:30~24:00 (OS 23:00)  
 座位數/40  
 停車場/無  
 公休/無



D-5

### 42 酒湊



用自己公司卡車從天草進貨活跳鮮魚提供。能在包廂・吧台席位享用熊本美食馬肉刺身・熊本產黑毛和牛肉等。

**推薦菜色**  
 天草五橋拼盤 1人份 1,480日圓  
 馬肉刺身拼盤 4,680日圓  
 烤天草大王雞塊 1,780日圓

熊本市中央區新市街4-18  
 松下大廈1~4F  
 TEL/096-352-7117  
 營/17:00~24:00  
 座位數/300 (有包廂)  
 停車場/無  
 公休/不定期公休



D-5

### 43 立壽司 立ち寿し



以合理價位提供新鮮海鮮。推薦知名菜色包括巨量海膽鮭魚卵單艦壽司・鮭魚中肚肉塊，可以豪爽享用！提供4種語言版本的菜單，午餐時段也營業。

**推薦菜色**  
 海鮮丼飯 900日圓  
 馬肉茶碗蒸午餐壽司捲套餐 800日圓  
 鮭魚全餐 2,500日圓

熊本市中央區下通2-8-5  
 TEL/096-354-9999  
 營/11:30~14:00  
 18:00~23:00  
 座位數/40  
 停車場/無  
 公休/不定期公休



E-5

### 44 居酒屋 源ZO-NE



從熊本站搭電車前往僅需2站，就在吳服町電車站下車即到。是燈籠映照下的隱藏版聯排民房建築的居酒屋。一個人前來也能熱鬧用餐。預訂馬肉刺身・馬筋・辣蓮藕・碳烤豬五花肉・豬肩部里肌肉等，還能在中庭烤肉。\*只能付現。

**推薦菜色**  
 馬肉刺身 3,000日圓  
 嫩煮馬筋 800日圓  
 芥末蓮藕 600日圓  
 豬五花肉1條・豬肩部里肌肉1條 各4,000日圓  
 香辣雞肉 800日圓

熊本市中央區魚屋町3-13  
 TEL/096-352-5187  
 營/18:00~23:00 (OS 22:00)  
 座位數/20  
 停車場/無  
 公休/不定期公休



A-5

### 45 Birdman熊本站前店 バードマン熊本駅前店

提供肉汁四溢的現烤烤雞串和濃縮當令蔬菜美味的蔬菜捲串。酒類也種類豐富！

**推薦菜色**  
 高苜捲 528日圓  
 黑炸雞塊 748日圓  
 馬肉刺身 1,738日圓

熊本市西區春日3-26-47-1 F  
 TEL/096-354-7787  
 營/16:00~24:00  
 座位數/42  
 停車場/有 (合作停車場)  
 公休/無



贈送1杯飲料

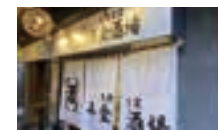
B-4

### 46 新 阿母食堂 開朗歡樂年金酒場 新・お母さん食堂 明るく楽しく年金酒場

匯集多種罕見日本酒，並提供原創腹黑煎餃・桃色煎餃・嫩煮紅白牛雜等下酒菜。此外，60歲以上人士可享9折優惠，歡迎到這裡跟開朗的店員聊天。

**推薦菜色**  
 腹黑煎餃 550日圓  
 桃色煎餃 550日圓  
 川燙鯨魚皮 600日圓

熊本市中央區城東町2-22  
 (熊本屋台村內)  
 TEL/096-274-8181  
 營/12:00~23:00  
 座位數/12  
 停車場/無  
 公休/僅限屋台村公休時公休



60歲以上人士打9折

\*同行人士中只要有一個人超過60歲，所有人都能享有9折優惠。

E-2

### 47 Asabiki鳥元 あさびき鳥元

主要提供土雞天草大王的各式菜色，如炭烤、烤雞串、雞肉刺身等，提供規模全日本最大。席位包括吧檯、地板凹洞座位、桌位，只有一個人也歡迎輕鬆來店用餐。

**推薦菜色**  
 天草大王烤雞腿(1~2人份) 2,200日圓  
 天草大王雞肉刺身 700日圓起  
 天草大王烤串 250日圓起

熊本市中央區安政町5-20  
 安政大廈BF  
 TEL/096-326-8120  
 營/18:00~23:00  
 座位數/24 (有半包廂)  
 停車場/無  
 公休/不定期公休



G-3



### 49 創作和食 緣 創作和食 緣



贈送 1 杯飲料

各種菜色堅持手工製作，能感受到當令美味。包括現炸天婦羅、新鮮刺身。讓理所當然的日本料理呈現嶄新面貌。提供種類豐富的熊本縣產的酒、燒酒，也設有椅子席位包廂，最多可容納 30 名。地板凹洞座位包廂亦增至 3 間。

**推薦菜色**  
 小町膳 4,180日圓  
 夜間宴席 4,950日圓  
 單點 770日圓起

**G-2**  
 熊本市中央區上通町5-40  
 長安寺Easton大廈1F  
 TEL/096-351-0824  
 營/11:30~15:00 (OS 14:00)  
 17:30~22:30 (OS 21:00)  
 ※夜間僅限預訂顧客、受理提前點餐  
 座位數/51 (有包廂) 停車場/無  
 公休/週二

### 50 和食 瑞惠 和食 瑞惠



隨時提供主要以當地當令魚貨、蔬菜、肉類等熊本食材烹調的菜色，也能吃到多種馬肉料理，馬肉可樂餅、櫻花飯備受歡迎。請務必到這裡享受老店的款待，品嚐老店美味搭配美酒。

**推薦菜色**  
 吧檯全餐 (6 道菜，每月替換) 2,180日圓  
 肥後拼盤 (馬肉刺身、芥末蓮藕、一文字蔥捲) 2,500日圓  
 馬肉可樂餅 450日圓  
 ※僅限總店有吧檯

**G-3**  
 熊本市中央區安政町2-26  
 川崎大廈1F  
 TEL/096-322-6973  
 營/17:00~24:00  
 座位數/70 (有包廂) 停車場/無  
 公休/不定期公休

### 51 旬彩處 松川 旬彩処 まつ川



贈送 1 杯燒酎酒

所有席位均為地板凹洞座位式，氛圍雅緻，有如隱秘處般的店家。請到這裡享用鄉土料理、懷石料理及當令食材。也提供各種當地酒。

**推薦菜色**  
 精選霜降馬肉刺身 2,728 日圓  
 日曬鹽燒烤天草大王雞 1,078 日圓  
 熊本鄉土美食全餐 5,500 日圓

**E-4**  
 熊本市中央區下通1-7-7-BF  
 TEL/096-352-8366  
 營/17:30~23:00 (OS 22:30)  
 座位數/34 (有包廂) 停車場/無  
 公休/週日  
 (週日、週一如遇連假則週一公休)

### 52 鄉土料理・活魚料理・壽司・關東煮 天草 瓢六 郷土料理・活魚料理・壽司・おでん 天草 瓢六



除了在天草捕獲的鮮魚壽司、生魚片和馬肉刺身、芥末蓮藕、一文字蔥捲等鄉土料理外，並提供以當令食材烹調的菜色。

**推薦菜色**  
 高級刺身拼盤 2,750日圓  
 頂級握壽司 2,970日圓  
 照燒星鰻 1,980日圓

**D-4**  
 熊本市中央區花畑町10-18  
 HANABATA PLANET BLD1F  
 TEL/096-325-6444  
 營/【週一~四】17:30~24:00  
 【週五、六】17:30~隔天凌晨1:00  
 座位數/64  
 停車場/無  
 公休/週日 (週日、週一如遇連假則週一公休)

### 53 天草海丸 天草海まる

位於熊本城下櫻之馬場城彩苑內，除了熱門海膽可樂餅外，搭配自製辣柚子醬品嚐的什錦醃漬海鮮丼飯也備受觀光客好評。

**推薦菜色**  
 什錦醃漬海鮮丼飯 1,650日圓  
 海鮮可樂餅套餐 1,980日圓  
 海鮮可樂餅豪華套餐 430日圓  
 ※價格可能變動

熊本市中央區二之丸1-1-2  
 (櫻之馬場城彩苑內)  
 TEL/096-319-5073  
 營/11:00~18:00  
 可能縮短營業時間  
 座位數/33  
 停車場/有  
 公休/12/31



### 54 和食 仲村 和食 仲むら

一邊欣賞日本庭園一邊品嚐當今日本料理。歡迎到此享用鄉土料理和精選葡萄酒，悠閒度過熊本夜晚時光。

**推薦菜色**  
 仲村特別宴席 11,000日圓  
 鄉土料理宴席 6,600日圓起  
 星鰻丼飯 1,900日圓

**C-5**  
 熊本市中央區練兵町50  
 TEL/096-351-0535  
 營/11:30~15:00 (OS 14:30)  
 17:00~23:00 (OS 21:30)  
 (週日、假日)~21:30 (OS 20:30)  
 座位數/140 停車場/可停4台  
 公休/週三 (週三如遇假日、假日前一天則不公休)  
 年底年初 (到12/30為止)



### 55 鰻魚店 正一 鰻や正一 (まさかず)

託大家的福，5月25日鰻魚店正一欣逢開幕一週年。提供以精選日本國產鰻魚烹調的菜色，今後也還請多多愛顧。

**推薦菜色**  
 正一套餐 4,900日圓  
 鰻魚飯 4,200日圓  
 鰻魚盒飯 3,200日圓

熊本市中央區坪井4-20-39  
 TEL/096-346-2224  
 營/[午間]11:00~15:00 (OS 14:00)  
 [夜間]17:00~21:00 (OS 20:00)  
 座位數/30 (有包廂)  
 停車場/3位 (總一處店另外可停8位)  
 公休/週三 (週三如遇假日則不公休)



### 56 日本料理 Haraguchi 日本料理 はらぐち

店內隨處可見古典圖樣屏風，搭配捲軸、插花、古董裝飾品，一律為包廂。並備有桌位、椅子席位。堅持產地地消，請到這裡品嚐重視季節感的日本料理。

**推薦菜色**  
 百合全餐 7,260日圓  
 牡丹全餐 9,680日圓  
 奢華芍藥全餐 12,100日圓

**水前寺**  
 熊本市中央區水前寺2-16-3  
 TEL/096-383-1931  
 營/11:30~22:00 (預約制)  
 座位數/30 (有包廂)  
 配合需求，最多容納30名  
 停車場/有 (14位)  
 公休/無 (請洽詢)



贈送 1 杯自製飲料

※ OS ( 停止接受點餐 )

店鋪位置請參閱手冊末尾地圖。

### 57 料理方秘 神之水 料理方秘 神之水



贈送小杯米燒酒

鄰近水前寺公園，使用大量熊本食材，能品嚐到四季不同的菜色。午餐1,650日圓起，2014年榮獲熊本火車便當、機場便當大賽大賞。也銷售便當（需預約）。

**推薦菜色**  
午餐 1,650日圓起  
精選霜降馬肉刺身 3,080日圓  
和風烤牛肉 2,200日圓

水前寺

熊本市中央區水前寺公園3-4  
TEL/096-237-7507  
營/11:30~14:00 (OS)  
18:00~22:00 (OS 21:30)  
座位數/30 (有包廂)  
停車場/無  
公休/不定期公休



### 58 料理亭 多喜加和 りょうり亭 多喜加和



每本手冊贈送軟性飲料1杯

提供以大量當令食材烹調的季節菜色。請到這裡用餐，在太陽透過樹葉灑下的店內度過悠閒時光，備有大小包廂。

**推薦菜色**  
歡樂宴席 5,500日圓  
舒心宴席 7,700日圓  
火之國宴席(鄉土料理) 8,800日圓

水前寺

熊本市中央區水前寺公園13-4  
TEL/096-387-0300  
營/11:30~14:00 (OS)  
17:00~21:00 (OS)  
全天完全預約制  
座位數/80 (有包廂)  
停車場/可停15台  
公休/不定期公休



### 59 Toraya 活魚・鮨・鄉土料理 とらや

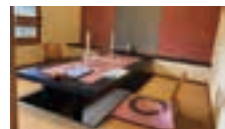


地下大型水槽中備有各種天草灘天然活魚，能在這裡一邊品嚐當令海鮮，一邊悠閒暢談。也提供熊本名產芥末蓮藕、馬肉刺身。

**推薦菜色**  
鄉土料理全餐 7,700日圓  
黑潮全餐 11,000日圓  
Toraya全餐 6,600日圓

水前寺

熊本市中央區水前寺2-5-28  
TEL/096-383-4137  
營/11:30~14:30  
17:00~22:00  
座位數/200 (有包廂)  
停車場/有  
公休/每週一次不定期公休



### 60 燒肉 仁 燒肉 仁



贈送1杯飲料

歡迎光臨熊本！  
如果想吃肉就請光臨本店。  
衷心期待您大駕光臨。

**推薦菜色**  
高級瘦肉 2,380日圓  
高級牛舌 佐鹽味碎蔥 2,280日圓  
肉壽司 680日圓

G-1

熊本市中央區上通町7-35  
和數寄司館1F-M  
TEL/080-5603-9086  
營/18:00~23:00  
座位數/20 (有包廂)  
停車場/無  
公休/週二



### 61 GRILL de GYAN

西式餐廳，以歷史將近100年的古老民房改建。也提供馬肉刺身、馬肉漢堡排等，也備受稍有年紀的顧客好評。

**推薦菜色**  
GYAN招牌菜 蒜味烤鮭魚 1,400日圓  
雞肉佐甘地醬汁 & 大蒜吐司 1,580日圓  
馬肉漢堡排 1,200日圓

熊本市中央區南坪町5-21  
TEL/096-352-8821  
營/11:30~14:00  
17:30~22:30 (OS 21:30)  
(週六、週日、假日)~23:00 (OS 22:00)  
座位數/100  
停車場/無  
公休/不定期公休



F-2

### 62 肉葡萄

主要提供葡萄酒，還在此享用日本清酒、威士忌等酒類及下酒菜。

**推薦菜色**  
碳烤紅牛肉 1,980日圓  
碳烤香心豬肉 1,078日圓  
碳烤天草大王雞 1,298日圓

熊本市中央區下通1-7-7  
GM大廈5F B  
TEL/096-323-6068  
營/15:00~22:00  
座位數/19 (有包廂，可隔成2間)  
停車場/無  
公休/週一



E-4

### 63 鐵板燒牛排 佳紋 鐵板焼きステーキ 佳紋

除了精選牛排外，特製醬汁的天草直送新鮮鮑魚美味無比。也備有地板凹洞座位式和室，方便家庭聚餐、宴席使用。鄉土料理需預約。

熊本市中央區上通町3-15 Stella上通大廈地下  
TEL/096-351-4129  
營/11:30~15:00 (OS 14:00) 17:30~23:00 (OS 21:00)  
受理提前點餐  
座位數/48 (有包廂)  
停車場/無  
公休/不定期公休



贈送1杯飲料

**推薦菜色【午餐】**  
菲力牛排午餐 2,800日圓  
牛排 & 抓飯 2,690日圓  
午間廚師發辦全餐 5,280日圓

**推薦菜色【晚餐】**  
鮑魚 & 牛排全餐 9,350日圓  
晚間全餐 7,480~16,500日圓

G-2

※ OS (停止接受點餐)

店鋪位置請參閱手冊末尾地圖。

## 64 Dining Café 彩 ダイニングカフェ 彩



位於市政府頂樓・位置絕佳・能將熊本城一覽無遺。請到這裡品嚐以鄉土食材烹調的創作菜色・並從絕佳位置欣賞美景。

**推薦菜色**  
本日午餐 1,150日圓  
日式西式混合全餐 3,500日圓起

**D-2**  
 熊本市中央區手取本町1-1  
 熊本市政府14F  
 TEL/096-328-2954  
 營/11:00~15:00  
 17:30~22:00  
 (夜間採完全預約制)  
 座位數/100(有包廂) 停車場/無  
 公休/週日



## 65 PRIMADONNA



單點儲值免費、無限暢飲延長半小時免費

1997年創業・當地民眾及夜間飲食店的人士都喜愛前來用餐。推薦全餐是PRIMADONNA 8道菜全餐・附無限暢飲・含稅4,000日圓。

**推薦菜色**  
生拌熊本縣產馬肉 1,310日圓  
肥後紅牛沙朗牛排(200g) 3,680日圓  
檸檬奶油煮大阿蘇雞 1,560日圓

**D-4**  
 熊本市中央區花畑町11-18  
 Shance品川1F  
 TEL/096-324-2989  
 營/17:00~隔天凌晨3:00(OS 隔天凌晨2:30)  
 [週日・假日]~24:00(OS 23:30)  
 座位數/75(有包廂)  
 停車場/無  
 公休/週一



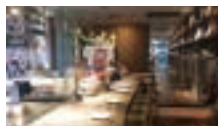
## 66 GRILL 末松 グリル末松



以鐵板煎烤熊本縣產蔬菜・並備有熊本縣產美味肉品・精選葡萄酒・靜候您大駕光臨。能吃到紅牛牛排・也歡迎一個人前來用餐!!

**推薦菜色**  
熊本大塚牛T-BONE牛排  
(每克18日圓) 12,660日圓/700克  
紅牛下腰肉(每克22日圓)  
熊本縣產煎烤蔬菜 1,030日圓

**G-4**  
 請電話洽詢  
 11:30~15:00  
 熊本市中央區中央街4-1  
 Shuttle商務飯店1F  
 TEL/096-312-2929  
 營/[午間]11:30~15:00(OS 14:30)  
 [夜間]17:00~23:00(OS 22:00)  
 座位數/30  
 停車場/無  
 公休/不定期公休



## 67 日耳曼 House ゲルマンハウス



輕鬆體驗微奢華♪  
在優雅德式氣氛中・享用以精選食材用心烹調出的菜色。

**推薦菜色**  
柏林全餐(午餐) 2,900日圓  
日耳曼全餐(晚餐) 3,600日圓  
黑毛和牛菲力牛排全餐 8,900日圓

**水前寺**  
 熊本市中央區水前寺6-38-16  
 TEL/096-382-2555  
 營/[午間]11:00~15:00(OS 14:00)  
 [夜間]17:00~21:00(OS 20:00)  
 座位數/26(有包廂)  
 停車場/有  
 公休/週三・每月第二、四個週四



## 68 Whiskey CAT ウイスキーキャット

能喝到愛爾蘭司陶特啤酒、吉尼斯生啤的正統酒吧。酒桶威士忌、單一麥芽蘇格蘭威士忌也種類豐富・受歡迎的飲品還包括水果雞尾酒、莫吉托。

**推薦菜色**  
吉尼斯(1品脫) 1,200日圓  
水果香檳雞尾酒 1,800日圓  
莫吉托 1,500日圓

熊本市中央區花畑町10-19  
 TEL/096-356-2818  
 營/19:00~隔天凌晨2:00  
 [週五・六]~隔天凌晨3:00  
 座位數/11  
 停車場/無 公休/不定期公休



## 69 White Roman ホワイトロマン

氣氛雅緻舒適・優秀店員靜候您大駕光臨。不妨來店一窺究竟。

**推薦菜色**  
60分鐘無限暢飲 5,000日圓  
(威士忌、角嘴、白蘭地、燒酒、含卡拉OK)

熊本市中央區花畑町13-3  
 JASMAC大廈6F  
 TEL/096-353-1500  
 營/20:00~隔天凌晨1:00  
 座位數/25 停車場/無  
 公休/週日・假日

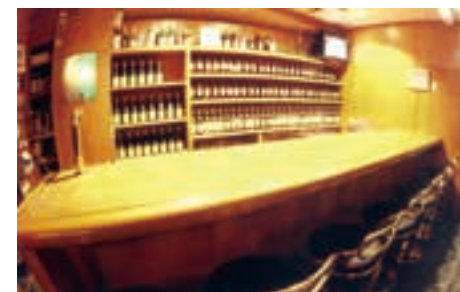


## 70 日式酒吧 三水 スナックさんすい

氣氛雅緻・女性店員開朗(備有包廂)。一個人也歡迎前來高歌! 白天卡拉OK 營業時間 12點~17點(公休日:週三、週日) 費用 1000日圓(附輕食、飲料)

**推薦菜色**  
90分鐘無限暢飲 4,000日圓  
2人及以上 3,500日圓

熊本市中央區新市街3-4  
 TM-13大廈5F(西銀座通)  
 TEL/[12:00~17:00]  
 096-325-5235  
 [17:00~25:00]  
 096-325-2268  
 營/19:00~隔天凌晨1:00  
 座位數/100(有包廂)  
 停車場/無 公休/無



## 71 Misty ミスティ

雅緻成熟空間・笑容滿面的店員靜候您大駕光臨。120分鐘無限暢飲及卡拉OK 4400日圓。營造出雅緻悠閒空間・笑容滿面的店員陪伴您度過雀躍歡樂時光! 也提供當令雞尾酒。

**推薦菜色**  
無限暢飲(120分鐘) 4,400日圓

熊本市中央區花畑町13-49  
 第3 RIKI大廈3F  
 TEL/096-351-2177  
 營/20:00~隔天凌晨1:00  
 座位數/30 停車場/無  
 公休/週日・假日



### 72 voyager



漢堡的起司加量免費

有如隱秘處所的酒吧，提供超過 50 種蒐羅自世界各國的精釀啤酒，還能吃到道地美式粉碎漢堡。

#### 推薦菜色

九品寺漢堡 (雙層) 770日圓  
BIG Kuhonji Burger 1,760日圓  
甜鹹素食堅果 440日圓

熊本市中央區九品寺1-1-26  
River Port 9 1B  
TEL/096-200-7796  
營/ [週日~週三]18:00~23:00  
[週五、六]18:00~24:00  
座位數/20  
停車場/無  
公休/週四



G-4

### 73 FOOD & SWEETS CAFÉ FREEDOM SMILE



提供流行韓國美食、甜點和招牌炸雞、多樣飲料。店內裝潢使用大量砂漿、木料及白色，營造無機空間，並播放背景音樂、影片，時尚無比，也是來店樂趣之一。

#### 推薦菜色

熊本縣產牛奶、米粉、雞蛋製成的起司熱狗 550日圓  
美味鹽味炸雞 (原味、洋蔥、辣味美乃滋、多蔥) 500日圓  
使用當地產牛奶的思慕昔 450日圓

熊本市西區田崎1-3-48  
TEL/096-200-5786  
營/11:00~19:00 (OS 18:40)  
座位數/15  
停車場/有  
公休/週日、週一

A-5

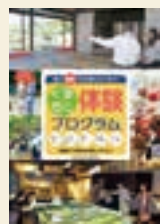
## 觀光資訊 觀光資訊在此



#### 熊本市觀光導覽 熊本

介紹熊本城等各類熊本景點！  
(綜合)

只有日文版



#### 熊本體驗方案

介紹熊本獨有的體驗和能與當地居民交流等的歡樂方案♪

(體驗)



日文版 英文版



#### 熊本美食BOOK

刊登內容有熊本市的餐飲店、伴手禮店及住宿設施等資訊。  
(美食)



#### 熊本市觀光導覽地圖

刊登熊本市中心、車站周邊、水前寺周邊和廣域地圖，以及觀光設施、住宿設施等資訊。

(地圖)



### 熊本市觀光問卷調查中

為了改善熊本市的觀光現況，並應用於今後觀光事業，進行網路問卷調查 (所需時間：約 2 分鐘)。作答者中每月抽出 10 位，可獲得 500 日圓的亞馬遜禮券！



E-2

品嚐熊本美味！暢飲！  
美食與遊憩地標



## 熊本屋台村

KUMAMOTO FOOD STALL VILLAGE

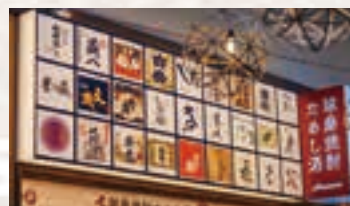


誕生於市中心的嶄新「美食與遊憩地標」，前所未見。

融合熊本代表性餐飲店及特產直銷商店共 18 家以及多功能活動空間 = SDGs 永續發展廣場。



熊本屋台村中央有通稱「上乃橫通」的道路，人們在這裡來回走動，逛道路兩側各種店家，享用美食、當地釀酒，屬於小巷遊憩風格。所有店家都設有吧檯，採用從日本江戶時代傳承至今的「老闆 1：顧客 8」傳統攤販法則，讓充滿懷舊風情的攤販街在現代復活。



也不妨一探只要 100 日圓就能試喝 27 家酒廠的酒的試喝處。

#### 介紹部分攤販



啤酒站

SANJI

以 4 種特殊倒法提供三得利熊本廠出貨 3 天內的 Premium Malts 啤酒，倒法可任選。請到此享用神級泡沫！



天然蛤與當令天婦羅

Nagomi 庵

提供當地當令食材的現炸天婦羅、菊池產的豬肉及當地產野味義式爐邊燒。也推薦以專用披薩烤窯烤出的披薩捲！



爐端燒義大利自然派葡萄酒

ilfo

提供熊本縣山都產的山女魚、提供熊本縣山都產的山女魚、提供熊本縣山都產的山女魚。



地址 熊本市中央區城東町 2-22

營業時間 12:00 ~ 23:30

村公休日 第 1、3 週三

村公休日可能變更，公休日及各店詳細營業時間請上 IG 等處確認。

搭乘熊本市電車前來很方便 距離熊本車站前 18 分鐘  
在通町筋下車後 距離健軍町 24 分鐘  
步行 1 分鐘 距離新水前寺站 11 分鐘



## ■ 午餐營業的店家！

店舖編號	店名	電話號碼	午餐營業時間	刊登頁數
1	拉麵 KOMURASAKI 上通中央店	096-325-8972	11:00~16:00 (OS 15:30) 公休/ 新年假期	4P
2	拉麵 拉麵赤組	096-325-8766	11:00~23:30 (OS 23:00) 公休/ 無	4P
3	拉麵 傳統熊本豚骨 傳	096-354-9822	[週一~六]11:30 ~ 隔天凌晨3:00 (OS 2:30) [週日、假日]11:30 ~ 隔天凌晨1:00 (OS 0:30) 公休/ 元旦	4P
4	拉麵 黑龍紅	096-353-0929	11:00~14:00 (OS 13:30) 公休/ 週日	4P
5	拉麵 熊本拉麵專門店 黑亭本店	096-352-1648	10:30~21:00 (OS 20:30) 公休/ 請參閱官網	5P
6	拉麵 OCEAN's SEVEN	090-8221-6659	[ 平日 ]11:00~16:00 (OS 15:45) [週六、假日]11:00~16:30 (OS 16:15) 公休/ 準用勸植物園公休日	5P
7	拉麵 熊本拉麵 豚美	080-3221-0648	11:30~15:00 公休/ 週一	5P
8	拉麵 豚soba 十五屋	無	11:00~17:00 公休/ 無	5P
9	太平燕 紅蘭亭 下通本店	096-352-7177 預約專用	11:00~21:00 (OS 20:00) 公休/ 無	6P
10	太平燕 中華旬菜 燕燕	096-353-3913	11:30~14:00 (OS 13:30) 食材用完即停售 公休/ 週六、週日、假日不定期公休	6P
11	太平燕 中餐 Marumi	096-272-4949	11:30~22:00 (OS 21:00) 公休/ 週一 (如遇假日則隔天公休)	6P
15	馬肉料理 馬舌牛舌	080-3746-3779	11:00~16:00 (OS 15:30) 公休/ 不定期公休	7P
16	馬肉料理 熊本牛雜	096-351-0330	11:30~14:00 (OS 13:30) 公休/ 週日 ※未成人禁止入店	7P
18	紅牛 Guruman 三年坂	096-321-6200	11:00~17:00 公休/ 不定期公休 12/31~1/2	8P
20	紅牛 紅牛Dining yoka-yoka 櫻町熊本店	096-288-5029	11:00~22:00 (OS 21:00) 公休/ 不定期公休 (準用設施公休日)	8P
21	紅牛 紅牛Dining yoka-yoka 鐵板 & 燒烤	096-324-7227	11:00~22:00 (OS 21:00) 公休/ 無 ※可能臨時公休	9P
23	鄉土美食 味處 御川	096-353-2393	11:45~13:30 公休/ 週三、週六、週日、假日	9P
25	鄉土美食 青柳	096-353-0311	11:30~14:30 (OS 13:30) 公休/ 不定期公休	10P
27	鄉土美食 阿蘇庭 山見茶屋	096-327-9293	11:00~18:00 公休/ 年底	10P
31	居酒屋 啤酒餐廳 壹之倉庫	096-325-3911	11:30~15:00 (OS 14:00) 公休/ 無	11P
33	居酒屋 創作和菜 佳昇	096-351-9400	11:30~15:00 (OS 14:00) 公休/ 週二	12P
41	居酒屋 大眾酒場 Parlour 雲雀	096-322-1212	11:30~24:00 (OS 23:00) 公休/ 無	14P
43	居酒屋 立壽司	096-354-9999	11:30~14:00 公休/ 不定期公休	14P
46	居酒屋 新 阿母食堂 開朗歡樂年金酒場	096-274-8181	12:00~23:00 公休/ 僅限屋台村公休時公休 週六、日、假日也營業	15P

店舖編號	店名	電話號碼	午餐營業時間	刊登頁數
49	日本料理 和食 創作和食 緣	096-351-0824	11:30~15:00 (OS 14:00) 公休/ 週二	16P
53	日本料理 和食 天草海丸	096-319-5073	11:00~18:00 ※可能縮短營業時間 公休/ 12/31	17P
54	日本料理 和食 和食 仲村	096-351-0535	11:30~15:00 (OS 14:30) 公休/ 週三(週三如遇假日、假日前一天則不公休) 年底年初(到1/2/30為止)	17P
55	日本料理 和食 鰻魚店 正一	096-346-2224	11:00~15:00 (OS 14:00) 公休/ 週三(週三如遇假日則不公休)	17P
56	日本料理 和食 日本料理 Haraguchi	096-383-1931	11:30~22:00 預約制 公休/ 無(請洽詢)	17P
57	日本料理 和食 料理方秘 神之水	096-237-7507	11:30~14:00 (OS) 公休/ 不定期公休	18P
58	日本料理 和食 料理亭 多喜加和	096-387-0300	11:30~14:00 (OS) 預約制 公休/ 不定期公休	18P
59	日本料理 和食 Toraya	096-383-4137	11:30~14:30 公休/ 每週一次不定期公休	18P
61	西式 GRILL de GYAN	096-352-8821	11:30~14:00 公休/ 不定期公休	19P
63	西式 鐵板燒牛排 佳紋	096-351-4129	11:30~15:00 (OS 14:00) 公休/ 不定期公休 週六、日、假日也營業	19P
64	西式 Dining Café 彩	096-328-2954	11:00~15:00 公休/ 週日	20P
66	西式 GRILL 末松	096-312-2929	11:30~15:00 (OS 14:30) 公休/ 不定期公休	20P
67	西式 日耳曼 House	096-382-2555	11:00~15:00 (OS 14:00) 公休/ 週三, 每月第二、四個週四	20P
73	甜點 FOOD & SWEETS CAFÉ FREEDOM SMILE	096-200-5786	11:00~19:00 (OS 18:40) 公休/ 週日、週一	22P

## ■ 經營素食的店舖

店舖編號	店名	店舖編號	店名
25	青柳 ※需提前聯絡	56	日本料理 Haraguchi ※需預約
29	創作肥後料理 寫樂 ※僅限全餐 (最晚3天前需預約)	57	料理方秘 神之水 ※需預約
34	酒舖 Fukuyama	64	Dining Café 彩
53	天草海丸		

## ■ 可提供清真料理的店家

店舖編號	店名	店舖編號	店名
25	青柳 ※需提前聯絡	29	創作肥後料理 寫樂 ※僅限全餐 (最晚3天前需預約)
26	鄉土料理・海鮮 肥後陣屋 ※僅限全餐 (2人起, 最晚3天前需預約)	35	魚河岸 番屋 ※僅限全餐 (2人起, 最晚3天前需預約)

### 1 Ikinariya 渡邊

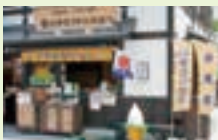
A-3

いきなりや わたなべ



堅持傳統手工製作的熊本名產即時團子 (Ikinari-dango) 專門店。使用在阿蘇山麓種植的精選熊本縣產地瓜。長年以來備受當地居民、日本全國遊客喜愛，更是大眾傳媒、演藝界人士的愛店。

熊本市中央區二之丸1-1-2 城彩苑 櫻花小路內  
TEL/096-346-0247  
營/9:00~18:00  
停車場/城彩苑 設有付費停車場  
公休/年底



#### 推薦餐點

熊本城套組 (8個混裝)

### 2 熊本城香梅庵

A-3

熊本城香梅庵



位於熊本城下的「櫻之馬場城彩苑」內 銷售將熊本歷史、文化傳承至今的各類日式、西式糕點，例如「響陣太鼓」、「武者返」等。到熊本城觀光時請務必到這裡逛逛。

熊本市中央區二之丸1-1-2 城彩苑 櫻花小路內  
TEL/096-288-0039  
營/9:00~18:00  
停車場/城彩苑 設有付費停車場  
公休/無



#### 推薦餐點

歡樂陣太鼓熊本熊 1,394日圓  
武者返(10顆裝) 1,836日圓  
陣太鼓霜淇淋 外帶 432日圓、內用 440日圓

### 5 森芥末蓮藕有限會社

A-4

森からし蓮根有限会社



熊本名產「芥末蓮藕」發祥店家。爽脆口感與直衝鼻頭的辣味堪稱絕配。請務必品嚐道地元祖芥末蓮藕。

熊本市中央區新町2-12-32  
TEL/096-351-0001  
營/8:00~17:00  
停車場/有  
公休/不定期公休



#### 推薦餐點

芥末蓮藕(中) 1,080日圓  
芥末蓮藕脆片(1盒5袋裝) 1,080日圓

### 6 肥後鑲嵌 光助

9折

A-3

肥後象眼 光助



肥後鑲嵌是歷史超過 400 年的熊本傳統工藝品。歷史與熊本城創建不相上下。最初用於刀鏢，目前則廣為製作裝飾品、文具。鑲嵌製作體驗也備受歡迎。

熊本市中央區新町3-2-1  
TEL/096-324-4488  
營/9:00~17:00  
[週六日、假日]10:00~16:00  
停車場/有  
公休/新年假期



#### 推薦餐點

熊本熊徽章、吊飾 7,700日圓  
項鍊墜 4,400日圓  
耳環 11,000日圓

### 3 熊本旬彩館櫻花LIQUOR/熊 BAR

B-5

くまもと旬彩館さくらLIQUOR/くま BAR



以球磨燒酒、熊本產日本清酒為主，備有多種「熊本縣產美酒」。一旁設置的「熊BAR」還能點單杯暢飲。

熊本市中央區櫻町3-10  
SAKURAMACHI KUMAMOTO 地下1樓  
TEL/096-300-8111  
營/10:00~21:00  
停車場/設施兼設付費停車場  
公休/無



#### 推薦餐點

鴨之舞 25度 550日圓  
試喝比較日本清酒 660日圓  
試喝比較球磨燒酒 550日圓

### 4 Downtown Art Company 淺草屋

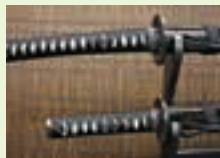
D-5

ダウントウンアートカンパニー浅草屋



一提到熊本祭典用品店，就會想到淺草屋。銷售多種備受外籍人士喜愛的和風雜貨及日本製伴手禮，緊鄰下通拱頂商店街!!

熊本市中央區下通2-7-32 Shower Valley 大廈1樓 E  
TEL/096-354-1944  
營/[週一~六]10:00~18:30  
[週日、假日]10:00~18:00  
停車場/無  
公休/週二



#### 推薦餐點

漢字熊本T恤(白) 1,200日圓  
熊本熊熊本捲軸 1,000日圓  
原創木牌(小) 1,080日圓

### 7 川上酒店

部分球磨燒酒、日本清酒可以試喝

F-2

川上酒店



共 26 家球磨燒酒廠產酒品齊備。部分球磨燒酒、日本酒可以免費試喝。也備有多種熊本當地產酒、熊本葡萄酒。

熊本市中央區萬町2-3  
TEL/096-326-1568  
營/9:00~19:00  
停車場/有  
公休/不定期公休



#### 推薦餐點

菊鹿夏多內白葡萄酒 Seseragi 2,700日圓起  
球磨燒酒 1,200日圓起  
熊本的日本清酒 1,400日圓起

### 8 長壽庵 熊本站店

C-4

長壽庵 熊本站店



位於熊本門戶熊本站的即時團子名店! 歡迎選購本店的即時團子作為伴手禮或饒贈家人的點心。日本國內受理宅配。

熊本市西區春日3-15-30 熊本站肥後Yokamon市場內  
TEL/096-359-4647  
營/9:00~20:00  
停車場/有(合作停車場)  
公休/無



#### 推薦餐點

各種即時團子 160日圓  
烤即時團子 250日圓  
銅鑼燒 150日圓

### 9 馬肉専門店 菅乃屋 熊本站店 C-4

馬肉専門店 菅乃屋 熊本站店



熊本代表性名產「馬肉刺身、馬肉加工品」伴手禮店。包括優質馬肉刺身在內的熱賣商品齊備，路經熊本站時請務必過來逛逛。

熊本市西區春日3-15-30 熊本站肥後Yokamon市場內  
TEL/096-355-2877  
營/9:00~20:00  
停車場/有(合作停車場)  
公休/無



#### 推薦餐點

- 切片6種組合 10,500日圓
- 切片3種組合 3,740日圓
- 切片瘦肉組合 4,000日圓

### 11 Antagatadokosa 熊本站店 C-4

あんたがたどこさ 熊本站店



糕點工匠一個個手工製作各式糕點，熱門「肥後太鼓」外，還銷售芝麻風味「芝麻太鼓」、懷舊「麻雀蛋」等。

熊本市西區春日3-15-30  
熊本站肥後Yokamon市場內  
TEL/096-288-5811  
營/9:00~20:00  
停車場/有(合作停車場)  
公休/無

#### 推薦餐點

- 肥後太鼓5片裝 熊本熊包裝 756日圓
- 麻雀的巧克力王子(6顆裝) 540日圓
- 黑豆落花生 3片裝 421日圓

### 10 糕點的香梅 熊本站店 C-4

お菓子の香梅 熊本站店



銷售多種將熊本歷史、文化傳承至今的日式、西式糕點，包括熊本代表性糕點「譽陣太鼓」、「武者返」等。現場示範銷售中，能嚐到工匠剛烤好的「圓金鏝餅」。

熊本市西區春日3-15-30 熊本站肥後Yokamon市場內  
TEL/096-325-6777  
營/9:00~20:00  
停車場/有(合作停車場)  
公休/無



#### 推薦餐點

- 歡樂陣太鼓熊本熊 1,394日圓
- 肥後鏝(三面烤圓金鏝餅)8顆裝 891日圓
- 陣太鼓霜淇淋(僅限外帶) 432日圓

### 12 華丸堂 B-5

華まる堂



蓬鬆麵糰中包有熊本縣產地瓜，請到此品嚐本店自豪的即時團子。

熊本市中央區櫻町3-10  
櫻町熊本巴士總站大廳內  
TEL/096-300-8116  
營/9:00~18:00  
停車場/設施兼設付費停車場  
公休/無

#### 推薦餐點

- 即時團子(黑顆粒餡) 170日圓
- 冰鎮即時團子(4顆裝) 730日圓

### 13 煎匠 Sonoya 水前寺

煎匠 そのや



使用當地Cocco-Farm產雞蛋，堅持一片一片手烤，在店頭進行招牌商品「肥後Mondo煎餅」現場示範銷售。請品嚐剛烤好的煎餅。

熊本市中央區水前寺公園5-13  
TEL/096-380-6175  
營/10:00~16:00  
停車場/無  
公休/週三、週日

#### 推薦餐點

- 肥後Mondo煎餅8片個別包裝 520日圓
- 肥後Mondo煎餅8片個別包裝(盒裝) 640日圓
- 肥後Mondo煎餅16片個別包裝(盒裝) 1,180日圓

### 15 道之驛 西瓜之里植木 植木2

道の駅 すいかの里植木



植木町以西瓜產地馳名日本全國，除了西瓜外，也是哈密瓜、橘子等水果產地，堪稱水果王國！還提供種類豐富的新鮮農畜產品、加工品及伴手禮等。

熊本市北區植木町岩野160-1  
TEL/096-272-2333  
營/9:00~18:00  
停車場/有  
公休/每月第3個週四(如遇假日，則隔天平日公休)



#### 推薦餐點

- 西瓜手工烤甜甜圈1個 180日圓
- 西瓜濁酒(500ml)1瓶 1,800日圓
- 西瓜(季節限定) 季節而異

店鋪位置請參閱手冊末尾地圖。

### 14 熊本葡萄酒廠 北區

熊本ワイナリー



在日本國內外葡萄酒大賽備受讚譽。酒廠旁設有直營店，提供酒廠才能喝到的倉庫直送的葡萄酒。

熊本市北區和泉町三塚168-17  
TEL/096-275-2277  
營/10:00~17:00(平日12:00~13:00午休)  
停車場/有  
公休/週三



#### 推薦餐點

- 菊鹿夏多內白葡萄酒 2,913日圓
- 倉庫直送葡萄酒 1,500日圓起
- 巨峰水滴 1,980日圓

### 16 不動竹輪本舗 南區

不動ちくわ本舗



創業165年的老店 代表性的附竹芯的竹輪「大不動」外，也適合到此選購天婦羅、芥末蓮藕等熊本伴手禮。

熊本市南區城南町下宮地505  
TEL/0964-28-2038  
營/8:30~18:00(可能隨季節變動)  
停車場/有  
公休/無

#### 推薦餐點

- 芥末蓮藕 600日圓起
- 附竹芯的竹輪「大不動」 340日圓

## 17 清正製菓 熊本站店

C-4

清正製菓 熊本駅店



漫畫「海賊王」與清正製菓的合作糕點「火之國熊本城」，是能品嚐到栗子餡和櫻花餡兩種不同餡料的甜饅頭。作為熊本地震復興計畫應援商品，只在熊本縣內發售！要是發現了，請務必購買。第二彈是「魯夫銀杏派」，同樣熱賣中。

熊本市西區春日3-15-30 熊本站肥後Yokamon市場內  
TEL/096-355-0303  
營/9:00~20:00 停車場/有(合作停車場) 公休/無

### 推薦餐點

火之國熊本城 8個 1,000日圓  
魯夫銀杏派 8片裝 1,000日圓  
月下熊本城熊本熊版本 15個裝 1,400日圓

## 19 福田屋 熊本和栗庵 熊本站店

C-4

福田屋 熊本和栗庵 熊本駅店



福田屋熊本和栗庵(JR熊本站)銷售堅持僅以熊本縣產和栗製作的糕點。熊本是日本全國知名的優質栗子產地，從栗子採購到果泥加工、糕點製作，皆在福田屋熊本和栗庵一條龍式進行。2018年，糕點「栗千里」榮獲「日本全國當地糕點排行榜」冠軍，還有熱門商品「我愛栗子」等，熊本縣產和栗糕點衷心期待各位大駕光臨。

熊本市西區春日3-15-30 熊本站肥後Yokamon市場內  
TEL/0120-014-999(福田屋總公司 平日9點~17點)  
營/9:00~20:00 停車場/有(合作停車場) 公休/無

### 推薦餐點

栗千里 5個裝 675日圓  
我愛栗子 6個裝 1,260日圓

## 18 FUJIBAMBI 熊本站店

C-4

フジバンビ 熊本駅店



熊本代表性糕點「黑糖多拿滋棒」！堅持使用日本國產麵粉，製作能讓人笑容滿面，容易親近的糕點。經過熊本站時，請務必到此逛逛。

熊本市西區春日3-15-30 熊本站肥後Yokamon市場內  
TEL/096-359-5910  
營/9:00~20:00  
停車場/有(合作停車場)  
公休/無



### 推薦餐點

黑糖多拿滋棒 20根 1,004日圓  
黑糖多拿滋棒 火之國包裝 16根裝 907日圓  
阿蘇澤西牛奶多拿滋棒 20裝 1,000日圓

### ■熊本市內的溫泉

植木溫泉觀光旅館公會 096-274-6830

### ■計程車公司

熊本計程車 0120-0120-86

熊本計程車(觀光專線) 096-379-8182

熊本交通計程車 0120-369-686

肥後第一交通 096-354-2222

中九州出水計程車 096-365-0611

### ■租車公司

熊本日產租車 096-324-6363

熊本豐田租車 096-388-7171

## 1 和 collection 美都

A-3

和 collection 美都



位於櫻之馬場城彩苑內的觀光和服、浴衣出租店。利用出租著裝全套方案的顧客，贈送水前寺成趣園入場券、日式圖樣小提袋等禮品。

熊本市中央區二之丸1-1-2  
城彩苑 櫻花小路內  
TEL/096-362-6439  
營/9:00~18:00  
停車場/城彩苑 設有付費停車場  
公休/無



### 推薦餐點

和服出租(10月~5月) 4,378日圓  
浴衣出租(6月~9月) 4,378日圓

## 3 觀光農園 吉次園

植木3

觀光農園 吉次園



一年到頭都能享受不同採果體驗，例如草莓、葡萄、蘋果、橘子、梨子等。以大量水果製成的霜淇淋、百匯也大受歡迎。從熊本市中心前往車程25分鐘，交通方便！

熊本市北區植木町木留556-1  
TEL/096-273-2544  
營/10:00~17:00  
(受理截止時間 16:00)  
停車場/有  
公休/不定期公休



### 推薦餐點

採草莓 吃到飽 1,400日圓起(時期限定)  
採葡萄 吃到飽 1,080日圓起(隨品種而異)  
採蘋果 帶回去 1公斤 670日圓

## 2 優峰園 水果樂園

西區

優峰園 フルーツランド



四季都能享受當令採果體驗，還有利用金峰山湧泉的釣虹鱒體驗等，老少咸宜。夏季則是流水繩線大受歡迎。

熊本市西區河內町岳1144  
TEL/096-288-1545  
營/9:00~17:00 停車場/有  
公休/[農園](10月~11月)週一  
(12月~9月)週三  
[餐飲店]週三  
※年底年初農園、餐飲店都公休



### 推薦餐點

採果 吃到飽  
※費用隨水果種類而異。詳情請洽詢。  
釣虹鱒體驗 1條 650日圓  
流水繩線 1人份 600日圓起

## 4 Fun earth

水前寺江津湖公園



贈送買特瓶飲料

在熊本市綠洲「江津湖」的100%清淨天然湖水中享受立槳、划艇體驗。在沒有水流的區域，教練細心指導。船身安定性佳，即使是初學者也能安心體驗。請到這裡享受平時難以體驗的水上活動樂趣。

※完全預約制  
TEL/090-7158-5888  
營/9:30~16:00  
停車場/有 公休/不定期公休

### 推薦餐點

立槳體驗 7,000日圓  
划艇(獨木舟)體驗 7,000日圓  
電動登山自行車體驗 8,000日圓

店鋪位置請參閱手冊末尾地圖。

中心

市區

熊本站週邊

水前寺  
西原・東區・北區  
植木・南區・西區





熊本市中央區本丸1-1(本丸內)  
TEL/096-327-8927  
營/9:00~16:30  
停車場/有(二之丸停車場 付費停車場)  
公休/12/29  
交通方式/巴士站:熊本城、二之丸停車場

## A 熊本城本丸休息處

熊本城本丸お休み処

天守閣前の休息處。  
銷售旅遊紀念品「御城印」及熊本城限定商品等。



武將印 本丸限定御城印

D-3



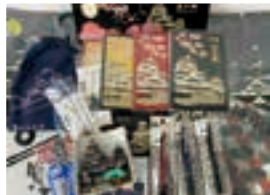
熊本市中央區二之丸2-3  
(二之丸停車場內)  
TEL/096-321-6150  
營/9:00~17:00  
停車場/有(二之丸停車場 付費停車場)  
公休/無  
交通方式/巴士站:熊本城、二之丸停車場

也銷售  
武將印

## B 熊本城二之丸休息處

熊本城二の丸お休み処

展示熊本城模型、照片展示板外，  
並設有熊本城地震重建支援募款箱。  
也能觀賞重建工程相關影片。



C-3



熊本市東區健軍5-14-2  
TEL/096-288-7530  
營/9:00~16:45(動植物園17:00閉園)  
停車場/平日免費 週六日及假日需付費  
公休/週一,但每月第4個週一開園。  
隔天公休(如遇假日則下一個平日公休)  
新年假期 12/30~1/1  
交通方式/巴士站:動植物園前  
動植物園口  
市電站:動植物園入口

## C 熊本市動植物園小商店

熊本市動植物園売店

銷售多種商品，包括小朋友喜愛  
的小浣熊周邊商品，以及熊本  
動植物園原創商品等。



東區



熊本市中央區古京町3-2  
TEL/096-273-7840 營/9:00~17:00(16:30截止入場)  
停車場/沒有專用停車場，請利用附近的三之丸停車場(付費)  
公休/週一(如遇假日則隔天公休) 新年假期(12/29~1/3) 維修檢查期間等  
交通方式/巴士站:博物館、舊細川刑部邸前 市電站:杉塘

## D 熊本博物館商店

熊本博物館ミュージアムショップ

銷售各種參觀完博物館後會產生興趣想買的商品，包括以  
博物館展示品為主題的原創明信片、文具及實驗、勞作組等。



B-2

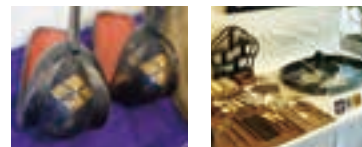


## E 湧水亭 (觀光諮詢處)

水前寺肥後細川文化発信拠点 湧水亭

湧水亭營運目的在於傳承水前寺的歷史與文化，宣傳當地魅力。  
在此介紹長年治理熊本的肥後細川家族，並展示傳承至今的  
肥後細川文化相關文物。

此外，作為水前寺地區的遊客中心，除了周邊觀光設施、餐  
廳資訊外，還配合遊客需求提供以熊本市內為主的各類觀光  
簡介。此處也銷售水前寺相關商品，歡迎隨興光臨選購。



熊本市中央區水前寺公園5-23  
TEL/096-285-8893 營/9:00~16:30 入場/免費  
停車場/有(付費) 公休/週三(但如遇假日則隔天公休) 年底年初(預定)  
交通方式/巴士站:國府或水前寺公園前 市電站:國府或水前寺公園

水前寺

YAHOO! 購物 JAPAN 熊本城店鋪



銷售只能在「熊本」買到的商品，包括熊本城原創商品及熊本熊周邊商品等。

※部分店鋪收益捐贈予「熊本城災害復興支援金」。

Yahoo購物 熊本城店鋪 搜尋

一般財團法人 熊本國際觀光會展協會 Kumamoto International Convention & Tourism Bureau

店鋪位置請參閱手冊末尾地圖。

中心 市區 熊本站週邊 水前寺 西原・東區・北區 植木・南區・西區

# 住宿設施資訊

S 單人房 SW 經濟雙人房 T 兩小和室 W 一大床雙人房 Tri 三人房 EW 經濟雙人大床房  
DXT 豪華雙床房 SU 套房 和室 和洋 日式西式混合客房 洋 西式客房

No.	飯店・旅館名稱	地址	MAP	電話號碼	房間數	房間類型・費用	停車場費用
熊本市區	1	距離熊本城最近的飯店 <b>熊本 KKR HOTEL</b> KKRホテル熊本 城市飯店		096-355-0121	54	※費用請洽詢	1,000日圓
	2	也有能看見熊本城的客房! <b>Ark飯店熊本城前</b> アーグホテル熊本城前 商務飯店		096-351-2222	222	※費用請洽詢	900日圓 立體停車場 有車位限制
	3	能從屋頂露台眺望熊本城 <b>熊本城景觀舒適公寓飯店</b> アンドコンフォホテル熊本城ビュー 商務飯店		096-311-7070	98	※費用請洽詢	有合作停車場 (付費)
	4	對於熊本城觀光位置十分方便! <b>熊本城酒店</b> 熊本ホテルキャッスル 城市飯店		096-326-3311	150	※費用請洽詢	1,000日圓
	5	備有市中心規模最大的大浴場! <b>Wasuki Tsukasakan 日式旅館</b> 熊本和数奇司館 城市飯店		096-352-5101	59	T 18,000起 W 12,000起 和 18,000起 ※價格隨容納人數而異	有合作停車場
	6	2022年4月所有客房完成了翻新! <b>熊本日航酒店</b> ホテル日航熊本 城市飯店		096-211-1111	191	T 35,090起 W 24,200起 SU 87,120起 和 72,600起	有合作停車場 (付費)
	7	鄰近市中心拱頂商店街! 從水道町車站步行前往1分鐘 <b>東橫INN 熊本城通町筋</b> 東横INN 熊本城通町筋 商務飯店		096-325-1045	198	S 6,400起 T (2人一間) 8,900起 EW (2人一間) 7,900起	1,000日圓 1600~1800 按照標準 時外11~100圓
	8	串聯熊本歷史及九州大自然的「旅遊休息站」★備有大浴場、三溫暖 <b>熊本WING國際精選酒店</b> ホテルウィングインターナショナルセルト熊本 商務飯店		096-325-1000	152	※費用請洽詢	合作停車場 1,100日圓
	9	寬敞停車場、鄰近鬧區、位置絕佳 <b>HOTEL MIELPARQUE 熊本</b> ホテルメルパルク熊本 城市飯店		096-355-6311	60	※費用請洽詢	※費用請洽詢
	10	也能吃早餐(另收費) <b>GR HOTEL 銀座通</b> ジーアールホテル銀座通 商務飯店		096-319-8888	70	S 5,300起 T 6,900起 W 5,900起	12位 1,400日圓 可停大型巴士
	11	所有客房均為單人房的飯店 <b>R&amp;B飯店 熊本下通</b> R&Bホテル熊本下通 商務飯店		096-356-7272	221	※費用請洽詢	無停車場
	12	2022年12月6日 開幕 <b>相鐵GRAND FRÉSA 熊本</b> 相鉄グランドフレッサ熊本 商務飯店		096-353-0203	247	S 6,000起 T 8,000起 W 7,000起 Tri 9,000起	有合作停車場
	13	緊鄰鬧區「下通」、[Shower]通, 位置絕佳, 十分方便! <b>華盛頓廣場飯店 熊本</b> 熊本ワシントンホテルプラザ 商務飯店		096-355-0410	350	※費用請洽詢	1,200日圓
	14	位置絕佳! 從花畑町車站步行前往1分鐘! <b>熊本GREEN HOTEL</b> 熊本グリーンホテル 商務飯店		096-325-2222	78	S 8,000 SW 9,000 T 12,000	有合作停車場
	15	位於熊本市中心, 不論觀光洽公都方便! <b>東橫INN 熊本新市街</b> 東横INN 熊本新市街 商務飯店		096-324-1045	220	S 7,500起 T 10,500起 W 10,000起 EW 9,000起	1,000日圓 按照抵達順序
	16	位於市中心, 便於觀光的最佳位置◎ <b>列治文飯店熊本新城</b> リッチモンドホテル熊本新市街 商務飯店		096-312-3511	158	※費用請洽詢	※費用請洽詢
	17	所有客房禁煙, 早餐免費 <b>熊本新市街康福特飯店</b> コンフォートホテル熊本新市街 商務飯店		096-211-8411	157	S 5,400起 T 8,000起 W 7,000起	有合作停車場
	18	設有大浴場(附三溫暖) 所有客房禁煙 <b>REF 熊本 by VESSEL HOTELS</b> レフ熊本byベッセルホテルズ 商務飯店		096-328-7777	229	S 9,000起 T 12,500起 W 9,500起 Tri 13,000起	有合作停車場
	19	位置絕佳, 不論觀光、洽公都方便! <b>熊本東急REI飯店</b> 熊本東急REIホテル 商務飯店		096-322-0109	140	※費用請洽詢	有合作停車場 (付費)
	20	直接通連櫻町巴士總站, 還能步行前往熊本城 <b>KOKO HOTEL Premier 熊本</b> KOKO HOTEL Premier熊本 商務飯店		096-355-6700	205	T 13,000起 W 9,000起	有合作停車場
	21	鄰近SAKURAMACHI KUMAMOTO, 交通方便! <b>熊本NEST酒店</b> ネストホテル熊本 商務飯店		096-322-3911	201	S 8,500起 T 13,000起 W 13,000起 Tri 18,000起	1,000日圓
	22	設有自家源泉的天然溫泉、大浴場 <b>天然溫泉 六花之湯 熊本多米店</b> 天然温泉 六花の湯 ドミーン熊本 商務飯店		096-311-5489	290	※費用請洽詢	1,200日圓

No.	飯店・旅館名稱	地址	MAP	電話號碼	房間數	房間類型・費用	停車場費用
熊本市區	23	(舊)熊本交通中心前 店名已變更! <b>東橫INN 熊本櫻町巴士總站前</b> 東横INN 熊本桜町バスターミナル前 商務飯店		096-322-1045	152	S 6,000起 T 9,000起 W 8,500起 EW 7,500起	500日圓
	24	以熊本熊為主題的客房備受歡迎 <b>三井花園飯店熊本</b> 三井ガーデンホテル熊本 商務飯店		096-352-1131	226	※費用請洽詢	1,100日圓
	25	設有大浴場, 為您洗去旅途、工作的勞頓 <b>法華俱樂部酒店熊本</b> ホテル法華クラブ熊本 商務飯店		096-322-5001	147	S 7,700 T 14,300(2名)	1,100日圓
	26	能看見熊本城的女性專用背包客棧 <b>手染中島屋旅館</b> 染物と宿の中島屋 民宿		096-202-2020	7	S 3,480起	無停車場
	27	位於市中心, 能泡溫泉並提供自助式早餐的方便溫泉飯店 <b>超級酒店Lohas熊本天然溫泉</b> スーパーホテルLohas熊本天然温泉 商務飯店		096-351-9000	249	S 6,480起 經濟雙人房 11,000起	550日圓 ※抵達順序
	28	能將森林之都熊本一覽無遺的高層城市飯店 <b>熊本新空全日空皇冠假日飯店</b> ANAクラウンプラザホテル熊本ユースカイ 城市飯店		096-354-2111	187	※費用請洽詢	1,500日圓
	29	CHIKAKEN監製的竹燈籠住宿設施 <b>月美麗旅館</b> 月が綺麗ですな 民宿		080-8411-5251	4	S 4,000起(共享客房) 和 4,300起 洋 5,300起	無停車場
熊本站周邊	30	2017年3月全面翻修後重新開幕 <b>RouteINN飯店熊本站前</b> ホテルルートイン熊本駅前 商務飯店		050-5847-7557	170	S 6,600起 SW 11,500起 T 13,500起	500日圓 ※抵達順序
	31	鄰近熊本站, 交通方便 <b>熊本THE NEW 酒店</b> ザ・ニューホテル熊本 城市飯店		096-326-1111	123	※費用請洽詢	有合作停車場
	32	位於熊本站前, 位置絕佳 <b>東橫INN 熊本站前</b> 東横INN熊本駅前 商務飯店		096-351-1045	331	S 7,200 T 10,200 W 9,700 EW 8,700 DXT 14,200	500日圓
	33	2022年2月18日隆重開幕 <b>SUPER HOTEL 熊本站前的天然溫泉</b> スーパーホテル熊本駅前天然温泉 商務飯店		096-324-9000	100	S 6,500起 T 8,700起 W 8,500起	停車場 事宜請洽詢 飯店
	34	直接連通熊本站, 2021年4月開幕! <b>THE BLOSSOM 熊本</b> THE BLOSSOM KUMAMOTO 城市飯店		096-327-8763	203	※費用請洽詢	合作停車場 1,100日圓
	35	熊本站附近 <b>Hotel本陣</b> ホテル本陣 旅館		096-354-9191	40	S 1人 7,000起 T 1人 6,000起	免費
	36	可步行前往水前寺公園 <b>Youth Pia 熊本(熊本縣青年會館)</b> ユースピア熊本(熊本県青年会館) 公共住宿設施		096-381-6221	14	T 4,370起 和 3,500起	免費
水前寺・縣政府周邊	37	從新水前寺步行前往3分鐘! <b>熊本水前寺微笑飯店</b> スマイルホテル熊本水前寺 商務飯店		096-383-8410	85	S 4,800起 T 7,400起 家庭雙人房 9,200起	800日圓起 ※隔天抵達順序
	38	水前寺公園附近的讓人放鬆的旅舍 <b>水前寺共濟會館 Gratia</b> 水前寺共済会館 グラチア 公共住宿設施		096-383-1281	31	S 6,900起 T 6,400起 和 6,100起	公休日: 週日、週一 免費 62位
	39	理念是有如日式旅館的飯店 <b>松屋別館</b> 松屋別館 商務飯店		096-213-1331	52	※費用請洽詢	免費
	40	緊鄰水前寺公園北門的旅舍 <b>旅亭 松屋本館 Suizenji</b> 旅亭 松屋別館 Suizenji 旅館		096-381-1331	13	※費用請洽詢	免費8位 也有其他停車場
	41	房客可免費利用健身房 <b>熊本特爾薩酒店(Hotel Kumamoto Terra)</b> ホテル熊本ホテルサ 城市飯店		096-387-7777	62	S 6,240 T 11,620 W 8,080 和 14,310	700日圓
	42	在江津湖畔用餐和泡湯 讓人心身放鬆的住宿設施 <b>湧泉之宿・旅館 藻乃花</b> 湧泉の宿 藻乃花 旅館		096-340-0727	5	和 12,100起	免費
	43	適合社團前往外地比賽、集訓時利用! <b>HOTEL PEACEFUL 優祐悠</b> ホテルピースフル優祐悠 商務飯店		096-388-1188	87	S 5,200起 SW 5,700起 T 4,800起 和 4,600起 ※4人使用時的一人份費用	免費 團體以外的 大型車(轎車以上) 需另行付費
熊本市內近郊	44	設有大型SPA的溫泉度假勝地 <b>菊南溫泉優貝爾飯店</b> 菊南温泉ウベルホテル 城市飯店		096-344-5600	86	※費用請洽詢	免費
	45	源泉直流客房 附露天浴場 <b>旅館 Yaya之湯</b> 旅館やらの湯 旅館		096-274-6383	6	一人1晚2餐 28,000起	免費 50位

# 熊本 站週邊



	市電A系統 (田崎橋・熊本駅前～健軍町)		美食
	市電B系統 (上熊本～健軍町)		體驗
	周遊巴士「SHIROMEGURIN」巴士站 (—是周遊巴士路線)		伴手禮店
	巴士站		住宿設施
	租車		會展設施
	派出所		免費Wi-Fi熱點
	觀光服務處		停車場
			銀行
			洗手間
			廣域避難場所

# 熊本市區

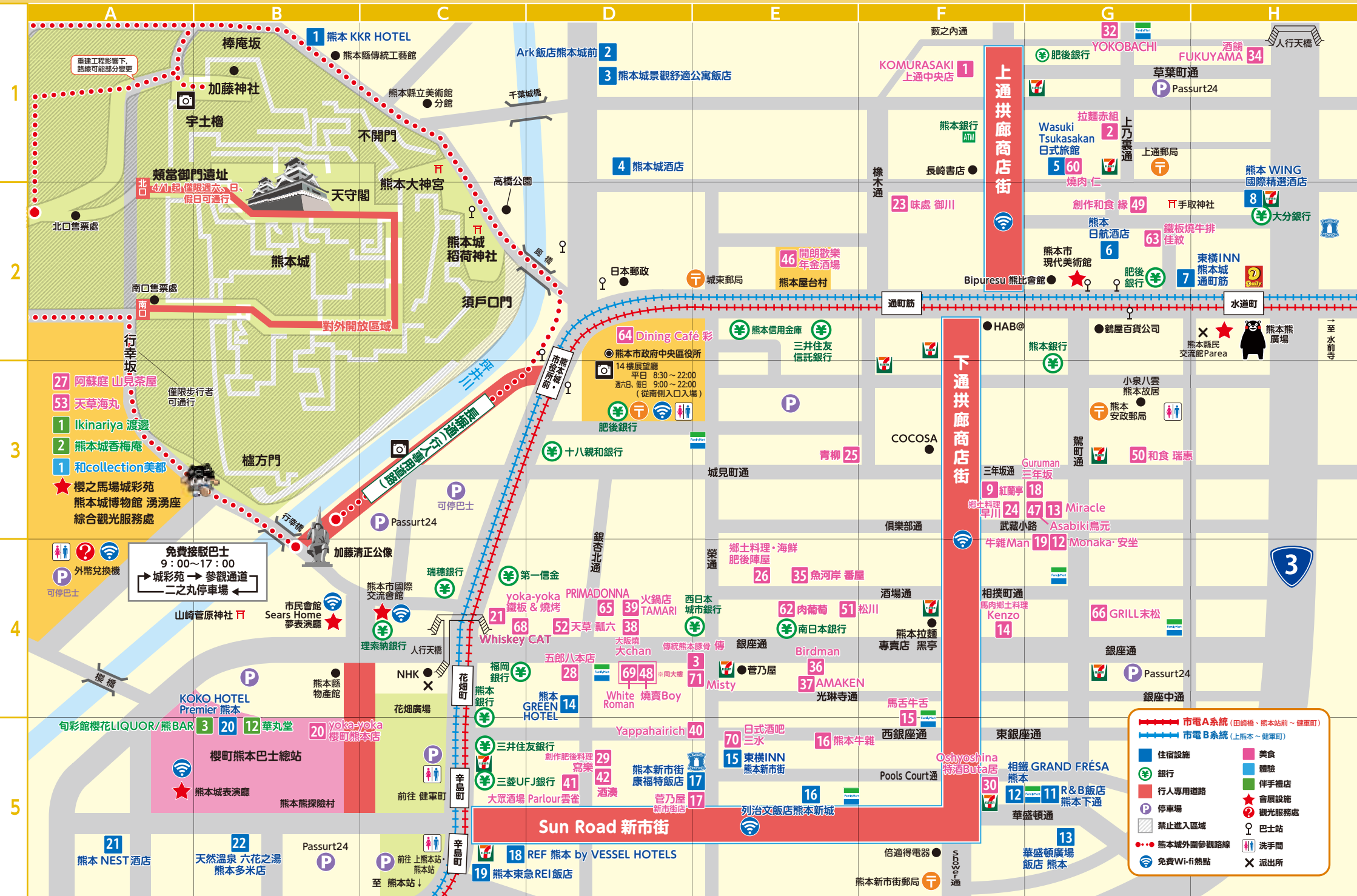
## 熊本市中心地圖



**熊本市中心地圖**

- 熊本城外圍參觀路線
- 市電A系統 (白崎橋、熊本站前 - 健軍町)
- 市電B系統 (上熊本 - 健軍町)
- ♀ 周遊巴士「SHIROMEGURIN」巴士站 (一般周遊巴士路線)
- ♀ 免費接駁巴士路線 巴士站 (免費接駁巴士路線)
- ♀ 巴士站
- 🚗 租車
- 🚓 派出所
- 🚔 警察局
- 👤 觀光服務處
- 📷 攝影景點
- 🍽️ 美食
- 🏨 旅館
- 👗 伴手禮店
- 🏠 住宿設施
- 🌟 會展設施
- 🚫 禁止進入區域
- 🏦 銀行
- 📶 免費Wi-Fi熱點
- 🚻 洗手間
- 🅇 廣場避難場所
- 🚰 停車場
- 🏥 醫院

# 熊本市中心



免費接駁巴士  
9:00~17:00  
城彩苑 → 參觀通道  
二之丸停車場

**市電A系統** (田崎橋、熊本站前 ~ 健軍町)  
**市電B系統** (上熊本 ~ 健軍町)

住宿設施	美食
銀行	體驗
行人專用道路	伴手禮店
停車場	會展設施
禁止進入區域	觀光服務處
●●● 熊本城外圍參觀路線	♀ 巴士站
🚻 洗手間	✕ 派出所
📶 免費Wi-Fi熱點	

Sun Road 新市街

上通拱廊商店街

下通拱廊商店街



水前寺地圖



水前寺成趣園 充滿綠意和情趣的 迴遊式庭園

1632年(寬永9年),成為第一代熊本藩主的肥後細川家第三代細川忠利在此建造茶屋,為庭園起源。其後第三任藩主細川綱利完成與目前規模不相上下的庭園。以阿蘇伏流水湧出的水池為中心,庭園中還配置有高低起伏徐緩的假山、浮石等,能在這裡賞玩四季變幻的自然景觀及美麗的庭園。

住所/熊本中央區水前寺公園8-1  
 TEL/096-383-0074  
 入場時間/8:30~17:00(16:30截止入館)  
 公休/無公休  
 入場料/16歲及以上400日圓・6~15歲200日圓  
 (30人以上團體打9折。)  
 交通方式/市電「水前寺公園」站下車,步行約4分鐘

水前寺・江津湖地區 相關小冊子

能走訪明智光秀之女伽羅奢及與細川家族有淵源的景點的觀光手冊

只有日文版



小冊子索取處  
 熊本市觀光導覽





## 觀光導覽處



### 熊本車站綜合觀光服務處

【地 址】熊本市西區春日3丁目15-30  
(熊本車站內)

【電話號碼】096-327-9500

【營業時間】9:00~17:30

常年有會說英文的工作人員  
車票銷售(1日乘車券)



免費Wi-fi熱點



### 櫻之馬場 城彩苑綜合觀光服務處

【地 址】熊本市中央區二之丸1番1-3  
(櫻之馬場 城彩苑內)

【電話號碼】096-322-5060

【營業時間】9:00~17:30

常年有會說英文的工作人員  
車票銷售(1日乘車券)



免費Wi-fi熱點



熊本觀光&美食資訊 X

@info\_kicb

檢索



熊本觀光&美食資訊 facebook

熊本觀光&美食資訊 facebook

檢索



熊本觀光&美食資訊 Instagram

@kumamoto\_tourism\_official

檢索

發行處

一般財團法人



# 熊本國際觀光會展協會

一般財団法人 熊本国際観光コンベンション協会



(繁體中文版)



(日語版)



〒860-0041

熊本市中央區細工町4丁目30番1號 扇壽大廈5樓

TEL 096-359-1788 FAX 096-359-8520

URL <https://kumamoto-icb.or.jp/>

E-mail: [kumaconn@kumamoto-icb.or.jp](mailto:kumaconn@kumamoto-icb.or.jp)

刊登店家招募中!!

※刊登內容為2024年3月31日當時的內容。

※刊登價位均含稅。