

3.30
(土)

リニューアルオープン

湧水亭

水前寺肥後細川文化発信拠点「湧水亭」を水前寺参道へ移転し、
リニューアルオープン!リニューアルオープンに伴い、内覧会や
オープンセレモニーを開催します。みなさま、ぜひお越しく下さい!
※最新情報については、ホームページ(QR)をご確認ください



協会ホームページ

内覧会

期 日 令和6年(2024年)3月26日(火)・28日(木)
時 間 10:00 ~ 16:00
内 容 リニューアルオープンに先立ち、店舗内を自由にご見学
いただけます(※商品販売等は実施いたしません)

セレモニー

期 日 令和6年(2024年)3月30日(土)9:00開会
場 所 水前寺参道 新湧水亭前
参加者 関係者のみ(観覧可)

2日間(3/30-3/31)の来場者には、新商品である水前寺成趣園
の御庭印をプレゼント!

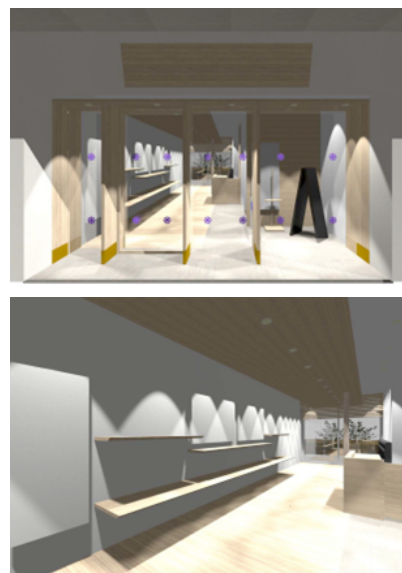
その他、さくら茶の振る舞いも予定しております!

※催しの内容については、変更となる場合があります。



1 レイアウトが新しくなります！

水前寺の魅力と肥後細川文化がより多くのお客さまにお伝えできるよう、店舗内改修により店舗の店構えや肥後細川文化にまつわる展示スペースを刷新。移転に合わせて観光案内所、休憩スペースを新たに設けました。観光客をはじめとして、水前寺を訪れる多くの方々に満足していただけるよう、おもてなしの心でお客様をお迎えします。



※店舗のイメージ写真



2 日本の伝統文化を体験できます！

肥後細川文化をはじめとした日本伝統文化が根付く水前寺で、盆石体験など、日本の伝統文化を体験することができます。

3 その他にも、さまざまなサービスが！

水前寺地区を案内する地域ガイドサービスや水前寺にまつわる新商品の発売なども企画しています。



現店舗について

現店舗につきましては、移転作業のため令和6年(2024年)3月15日(金)より閉店いたします。

お問い合わせ先



一般財団法人

熊本国際観光コンベンション協会

Kumamoto International Convention & Tourism Bureau

担当：事業推進課 観光誘致班

TEL：096-359-1788

メール：tourism@kumamoto-icb.or.jp